

SYNLAB 

Un'offerta completa
di **analisi e servizi**
per **Laboratori,**
Medici, Ospedali,
Cliniche e Aziende



SYNLAB Italia

Il più importante gruppo
di diagnostica integrata in Italia.



La nostra presenza capillare sul territorio assicura il rispetto totale delle normative regionali e garantisce tempi rapidi nel trasporto e nella refertazione degli esami.

Siamo il primo interlocutore nei servizi di diagnostica
di **Laboratorio per Ospedali, Laboratori,
Cliniche e Medici Specialisti**

SYNLAB nel mondo

Il leader in Europa nella fornitura
di servizi medici diagnostici

- Presenti in più di 30 nazioni e 4 continenti
- Fatturato di € 2,64 miliardi
- +600 milioni di esami eseguiti ogni anno
- +450 laboratori
- +27.000 dipendenti
- La nostra proposta combina i benefici di un network internazionale con i vantaggi di un provider di diagnostica locale.

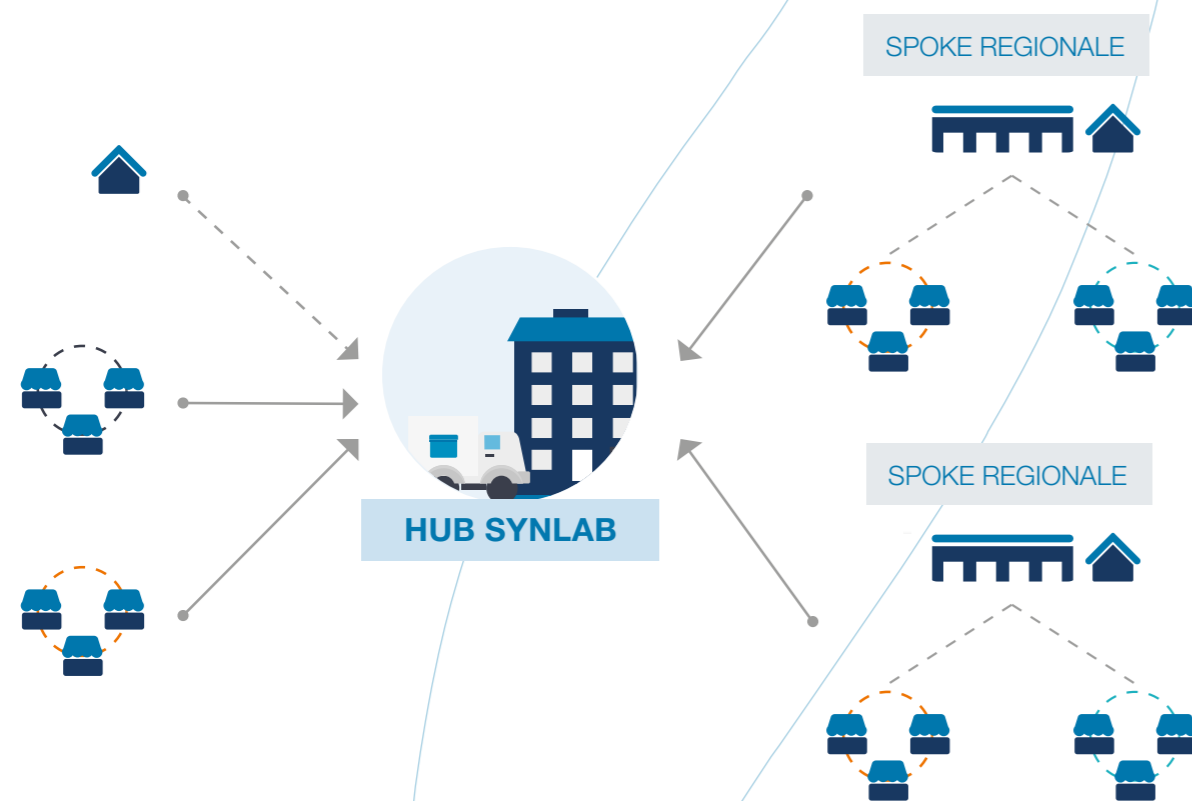


Il network **regionale** al servizio dei nostri clienti

Siamo vicini al territorio e forniamo servizi e consulenza personalizzati ai nostri Clienti in tutta Italia, garantendo eccellenza medica e tenendo conto delle esigenze locali.

La struttura dei nostri laboratori risponde alla logica **“Hub & Spoke”**

Le piattaforme regionali (Spoke), eseguono esami di routine avanzata ed inviano quelli di più alta specialità e complessità agli Hub Centrali.



I vantaggi della **Logistica SYNLAB**

Mettiamo in campo un **sistema logistico integrato** efficiente **per arrivare prima e meglio** dal laboratorio al destinatario del referto.



Consegna dei campioni entro le 24h

(isole escluse)



Trasporto a temperatura controllata

Tutti i nostri veicoli possiedono un termoregistratore con invio dati *real time*



Operatori Logistica formati dal Sistema Qualità SYNLAB



Garanzia Operatività e gestione Emergenze *real time*



Contenitori specifici per la conservazione dei campioni

Possibilità di conservare i campioni a temperatura ambiente, 2-8°C e -20°C



Tracciamento dei campioni

In ogni veicolo è presente un termoregistratore che tramite specifiche sonde monitora costantemente le temperature di conservazione dei campioni.

I servizi **SYNLAB** per il mondo **B2B**



**Il Service di Laboratorio
al servizio dei nostri clienti**



I Vantaggi per i nostri clienti



Soluzioni per la gestione del Laboratorio



Servizi alle Aziende

Certificazioni e Qualità

I nostri laboratori sono **accreditati con il SSN e certificati ISO 9001**.

Il reparto di Genetica Medica di Castenedolo (BS) è accreditato secondo i requisiti della **Società Italiana di Genetica Umana (SIGUCert)**.

Tutti i nostri laboratori sono altamente automatizzati e i processi standardizzati a livello di Gruppo per garantire elevati standard qualitativi e procedure omogenee e integrate.

Partecipiamo a programmi di Valutazione Esterna di Qualità (VEQ) per il costante monitoraggio di tutti i processi.

Dal 2023 il Laboratorio SYNLAB Italia
lavora in conformità ai requisiti della norma
UNI EN ISO 15189

L'accreditamento ISO 15189 riguarda i Laboratori SYNLAB di Monza e Castenedolo.

L'elenco completo degli esami in conformità ai requisiti della norma UNI EN ISO 15189 è disponibile sul sito www.synlab.it (area Sistema Qualità).





Il Service di Laboratorio al servizio di ogni cliente

Offriamo un **service completo a Laboratori, Ospedali, Cliniche e Medici Specialisti** che scelgono di avere un Partner affidabile e sicuro per eseguire **analisi di routine, specialistica e approfondimenti diagnostici**.

I nostri laboratori sono in grado di supportare la gestione in outsourcing di tutto il servizio di analisi cliniche, assicurando la massima qualità durante tutto il processo e i più elevati standard diagnostici e tecnologici oggi disponibili.

Le nostre Specialità di laboratorio

- ✓ Anatomia Patologica
- ✓ Autoimmunità
- ✓ Biochimica e Immunometria
- ✓ Genetica Medica
- ✓ Citogenetica
- ✓ Ematologia
- ✓ Microbiologia e Urine
- ✓ Tossicologia, Farmaci e Droghe





Patologia Clinica

Il laboratorio SYNLAB di Patologia Clinica integra diverse sezioni specialistiche: Immunochimica, Ematologia e Coagulazione, Autoimmunità, Tossicologia Occupazionale, Farmaci e Droghe, Microbiologia.

Oltre alla dotazione strumentale, costantemente aggiornata, fondamentale è il contributo dato dall'esperienza e dalla professionalità dei nostri operatori altamente qualificati: tecnici di laboratorio biomedico, biologi specializzati e personale medico.

La loro formazione è continua, spinta anche dall'evoluzione tecnologica strumentale, che richiede costante elasticità operativa e capacità di problem solving.

Siamo sempre a disposizione per chiarimenti sui dati analitici refertati, eventuale supporto e consulenza per l'interpretazione dei risultati e suggerimenti su ulteriori approfondimenti diagnostici.



Immunochimica

Avvalendoci dell'impiego di diverse piattaforme analitiche di ultima generazione, **eseguimo esami ematochimici** che interessano settori quali la chimica clinica (con metodiche prevalentemente in chemiluminescenza), la nefelometria, l'immunometria (tramite la metodica immunoblot e chemiluminescenza), l'elettroforesi e l'immuno-elettroforesi (che sfruttano metodiche in gel di Agarosio).

Oltre agli esami di routine, eseguiamo un'**ampia gamma di test specialistici**, in grado di supportare il clinico richiedente nella valutazione del paziente.

La sezione di immunochimica è fra più le vaste presenti nei nostri laboratori, sia in termini di ampiezza dell'offerta di analisi erogate, sia in termini di strumentazione analitica impiegata. La sua complessità richiede un'organizzazione in sotto-sezioni, ognuna affidata ad un tecnico di laboratorio esperto che ne coordina l'organizzazione.

Allergologia

Nella sezione Immunochimica, **eseguimo anche la diagnosi sierologica delle allergie**, con un'offerta completa, che comprende il recente **test allergologico molecolare ALEX2 per l'analisi simultanea di 295 allergeni** (fra estratti e molecolari) identificando non solo la fonte allergica (pollini, acari, alimenti), ma anche la proteina allergenica specifica ("allergene molecolare").

Proponiamo inoltre test di IgE specifiche per allergeni estrattivi (RAST) e ricombinanti su strumentazione Phadia (la ricerca delle IgE specifiche viene eseguita singolarmente, in base alle richieste del clinico), oltre che la misura della triptasi (anch'essa su strumentazione Phadia).



Ematologia e Coagulazione

In campo ematologico le nostre strumentazioni sfruttano un sistema combinato impedenziometrico-citofluorimetrico per il conteggio e la caratterizzazione degli elementi che compongono il sangue venoso periferico. **Il personale altamente specializzato è deputato alla revisione in microscopia ottica e alla validazione di eventuali anomalie**, supportato da un sistema informatico all'avanguardia, implementato con regole per la gestione del campione.

In ambito coagulazione utilizziamo coagulometri di ultima generazione in grado di sondare il sistema emostatico del paziente: oltre alle indagini di routine quali PT, aPTT, fibrinogeno, antitrombina e Di-Dimero, **eseguimo anche indagini di coagulazione specialistica** (come Proteina C e S coagulative, dosaggio dei Fattori della cascata della coagulazione) necessarie al clinico per calibrare le terapie sul paziente.

La sezione è poi completata dalla immunoematologia, in cui determiniamo gruppi sanguigni e test di Coombs per lo screening di anticorpi irregolari con tecnologia automatizzata in microcolonna, dalla citofluorimetria per la caratterizzazione dell'assetto linfocitario del paziente, dalla elettroforesi dell'emoglobina (ricerca delle eventuali varianti emoglobiniche) e dalla emoglobina glicosilata (monitoraggio del diabete).

Autoimmunità

Nella sezione di Autoimmunità ci occupiamo delle analisi relative alla diagnostica delle patologie autoimmuni:

connettiviti, epatopatie autoimmuni, celiachia, vasculiti autoimmuni, sindromi da anticorpi anti-fosfolipidi, malattie autoimmuni del sistema nervoso centrale e periferico.

Le analisi sono eseguite con diverse metodologie: chemiluminescenza, immunofluorescenza indiretta, ELISA,

Immunoblot, sottoposte ai controlli di qualità interni ed esterni; il personale è altamente qualificato per tutte le metodiche in uso.

L'armonizzazione delle diverse metodologie consente di eseguire pannelli e profili specifici, rappresentando un valido supporto alla diagnosi clinica.

Tossicologia Occupazionale

In Tossicologia occupazionale, ambito dedicato alla Medicina del Lavoro, analizziamo campioni di siero, sangue e urina di soggetti professionalmente esposti.

La nostra strumentazione d'avanguardia (ICP-MS, LC-MS, GC-MS) permette di ottenere limiti di quantificazione decisamente migliori rispetto alle tradizionali tecniche d'analisi.

Il personale altamente qualificato e con anni di esperienza nel settore, è **garanzia di un affidabile controllo sia del dato analitico che di tutte le fasi del processo** che portano all'emissione del referto (preanalitica, analitica e postanalitica).

Uno specifico software per la registrazione dei CQI (Controlli di Qualità Interni), certifica l'ottima performance strumentale nel tempo.

Farmaci e Droghe

Nella sezione specialistica di farmaci e droghe utilizziamo tecniche sofisticate e selettive quali la cromatografia liquida o la gascromatografia, accoppiate alla spettrometria di massa, eseguendo diverse analisi nel campo della patologia clinica e della determinazione di droghe d'abuso nelle principali matrici biologiche.

Eseguimo inoltre la misura della CDT (transferrina carboidrato carente), utilizzando la tecnica gold-standard, gli screening e le conferme delle principali sostanze d'abuso, partecipando a VEQ regionali ed a numerosi altri programmi di valutazione esterna di qualità. Effettuiamo infine il monitoraggio terapeutico della concentrazione plasmatica di molti principi attivi utilizzati in terapia cronica.

Microbiologia

All'interno del Laboratorio di Patologia Clinica, la sezione di Microbiologia è fortemente **orientata ai principi della Medical Excellence e della Evidence-Based Laboratory Medicine.**

Allineiamo tutti i protocolli alle linee guida nazionali, europee ed internazionali per migliorare la qualità dei processi diagnostici. Utilizziamo **strumenti di ultima generazione** indirizzati all'**automazione di laboratorio** così da garantire:

- ✔ **le migliori performance**
- ✔ **la riduzione del rischio di errore**
- ✔ **l'assoluta tracciabilità dei processi, soprattutto nelle fasi pre-analitica e analitica**

Il campione per l'esame colturale viene gestito tramite strumentazioni robotiche, senza necessità di interventi dell'operatore, dal suo arrivo in laboratorio fino alla semina.

Con l'adozione della nuova **microbiologia in fase liquida** offriamo innovazione e benefici clinici:

- ✔ **Rilascio immediato e totalmente automatizzato del campione in fase liquida,**
- ✔ **Massima accuratezza e riproducibilità dell'indagine garantita dall'elevata quantità del campione assorbito e rilasciato,**
- ✔ **Utilizzo dello stesso materiale per tutte le prestazioni microbiologiche colturali richieste,**
- ✔ **Evita l'esecuzione dei vetrini al letto del paziente,**
- ✔ **Ridotto rischio di contaminazione, grazie all'uso di un solo presidio per la ricerca di batteri aerobi e anaerobi,**
- ✔ **Conservazione e vitalità di batteri aerobi, anaerobi ed esigenti**

Nella fase analitica, le **identificazioni batteriche** vengono effettuate tramite **spettrometria di massa** offrendo elevatissimi livelli di accuratezza.

Come previsto da indicazioni AMCLI (Associazione Microbiologi Clinici Italiani), utilizziamo i **breakpoint del sistema di riferimento EUCAST** (European Committee on Antimicrobial Susceptibility Testing) **per l'interpretazione degli antibiogrammi**, gli unici ad essere ufficialmente riconosciuti dall'EMA (European Medicines Agency).



Anatomia Patologica

Il laboratorio SYNLAB di Anatomia Patologica con Genetica Somatica è il più grande e moderno d'Italia.

La divisione di Anatomia Patologica è diretta dal **Dott. Marcello Gambacorta**, ex primario di Anatomia Patologica dell'ospedale Niguarda di Milano. Comprende uno staff di citologi e patologi, operanti in modo sinergico attraverso una **piattaforma di Digital Pathology** che permette di condividere le informazioni cliniche garantendo referti sempre più accurati.

È uno dei nostri servizi di eccellenza riservati a medici, laboratori esterni, cliniche e strutture ospedaliere con un'offerta completa e integrata di prestazioni diagnostiche, istologiche e citologiche.

Offre i **più elevati standard qualitativi per le analisi e gli approfondimenti clinici di anatomia patologica** ed è in costante aggiornamento tecnico e scientifico per garantire ai pazienti il servizio più efficiente, rapido e accurato oggi disponibile.

340.000

casi citologici

95.000

PAP test convenzionali

80.000

casi paziente istologici

110.000

campioni istologici

La forza
dei nostri
numeri

45.000

esami citologici urinari

35.000

colorazioni immunoistochimiche

200.000

PAP test in strato sottile

con tecnologia Hologic Thin Prep;
su 24.000 di questi è stata
effettuata ricerca di HPV
con tecnica molecolare

>70

operatori

sono attivi nei nostri laboratori, tra cui
20 Medici Patologi Specialisti, 50 Biologi
e Tecnici di laboratorio, ampiamente
distribuiti sul territorio nazionale

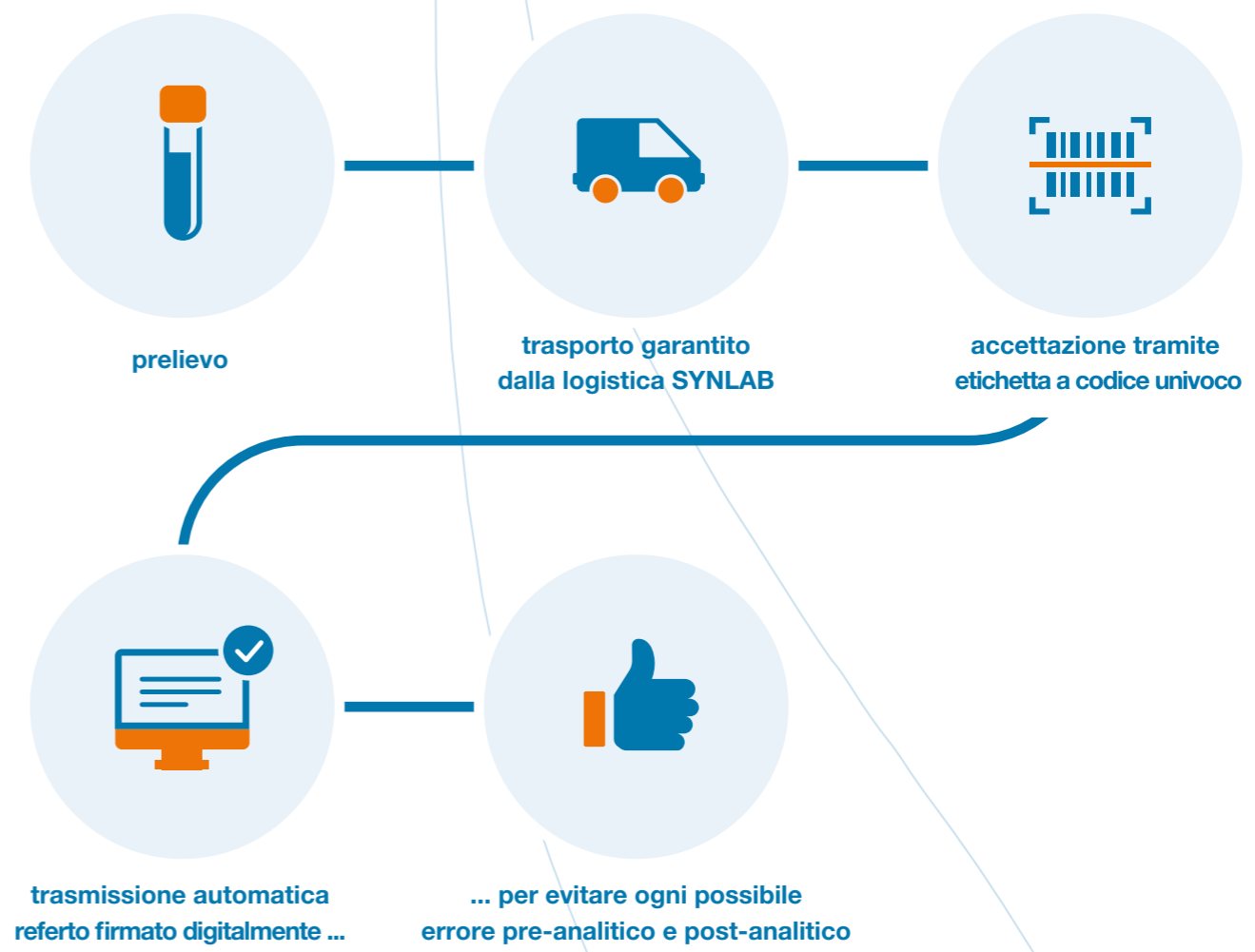


Il laboratorio dispone delle **strumentazioni** tecnologicamente più **avanzate e moderne** oggi disponibili per garantire la massima rapidità nell'allestimento dei preparati e nella restituzione dei risultati:

- ✓ **cappe per esami macro con sistema automatico di macrofotografia integrato con LIS**
- ✓ **processori automatici ultrarapidi a microonde**
- ✓ **microtomi motorizzati**
- ✓ **coloratori con montavetri incorporato**



Un'avanzatissima piattaforma informatica ci consente di **eseguire elevati volumi di analisi garantendo la totale tracciabilità del campione** durante tutto il processo:



La sezione partecipa a programmi di Controllo di Qualità (NORDIC) con **risultati costantemente positivi**. Tutti i reagenti utilizzati in laboratorio sono certificati CE IVD.

Il Laboratorio di Anatomia Patologica con Genetica Somatica effettua una completa gamma di test di **Oncoematologia** e **Oncologia Molecolare Diagnostica e Prognostica**, con strumentazioni avanzate (NGS). Questo ci permette di produrre **referti che includono l'informazione istologica e di genetica somatica in unico documento**.

Genetica Medica

Il **Laboratorio di Genetica Medica** supporta Laboratori, Specialisti e Centri esterni nelle attività di analisi genetiche e molecolari, con un focus particolare sui seguenti ambiti:

- ✔ **Test NIPT e analisi prenatali**
- ✔ **Carrier Screening**
- ✔ **Citogenetica**
- ✔ **Genetica medica e della Riproduzione**
- ✔ **PMA**
- ✔ **Nutrigenomica e nutrigenetica**
- ✔ **Farmacogenetica**
- ✔ **Indagini per la Medicina personalizzata**
- ✔ **Test molecolari a supporto dello psichiatra**

Opera in stretta sinergia con gli altri Laboratori specialistici per offrire ai nostri clienti un servizio a 360° e tutti gli approfondimenti medici e diagnostici necessari.

Affidarsi a SYNLAB per le analisi di genetica medica significa **scegliere un Partner di Salute sicuro e affidabile**, anche grazie ai seguenti aspetti:

Strumentazione di Laboratorio all'avanguardia per il sequenziamento del DNA e l'esecuzione di test genetici di precisione.

Staff di **oltre 20 tra biologi specializzati e tecnici** in costante aggiornamento scientifico.

Partecipazione a **trial clinici con ospedali e centri di ricerca nazionali e internazionali**.

Referti e consensi informati **elaborati secondo le linee guida più aggiornate**.

Partecipazione a congressi internazionali.

Assistenza specialistica e **consulenza dedicata per clienti e specialisti**, anche sugli aspetti clinici e medici più delicati.



I Vantaggi per i nostri Clienti

Supportiamo i nostri clienti in tutto il processo di gestione del campione, dal ritiro alla refertazione, e assicuriamo:

Offerta SYNLAB

Catalogo completo di analisi e approfondimenti diagnostici nel campo della medicina di laboratorio

Logistica

Accurato ritiro dei campioni attraverso un organizzato servizio di logistica

Trasporto Campioni

Trasporto sicuro e monitorato dei campioni secondo le normative vigenti

Refertazione

Tempi di attesa e di refertazione in linea con i migliori benchmark di mercato

IT

Supporto IT attraverso piattaforme online dedicate ai nostri clienti

Assistenza Clienti

Un team costituito da personale specializzato è a disposizione dei nostri clienti per info, assistenza e approfondimenti

Supporto Amministrativo e Commerciale

Supportiamo i clienti in ogni esigenza, per un servizio efficiente e organizzato

Consulenza Specialistica

Servizio di consulenza interno per l'assistenza agli Specialisti e counseling su particolari test (es. NIPT)

Materiali Informativi

Fornitura di materiali informativi e approfondimenti sui test proposti

Materiali Spedizioni

Fornitura dei materiali per il prelievo dei campioni e gli imballi necessari per la spedizione



Soluzioni per la Gestione del Laboratorio

In SYNLAB proponiamo servizi di integrazione del service di laboratorio per Strutture Sanitarie, Laboratori, Case di Cura e Ospedali con l'obiettivo di fornire un servizio rapido, efficiente e completo, capace di soddisfare le diverse esigenze in campo diagnostico ed organizzativo.

Si tratta di servizi altamente flessibili che, nel rispetto dei vincoli operativi delle strutture, possono essere personalizzate secondo le diverse esigenze.

Oltre al classico service di laboratorio possiamo offrire la formula **FULL SERVICE** oppure **HOME SERVICE**.

Servizio "Full Service"

Il cliente esternalizza l'intera attività analitica ad uno dei laboratori del network SYNLAB con i seguenti vantaggi:

- ✓ **Trasporto dei campioni tramite logistica SYNLAB con viaggi dedicati**
- ✓ **Analisi presso il Laboratorio SYNLAB di riferimento**
- ✓ **Integrazione informatica LIS/LIS tramite interfaccia bidirezionale con Protocollo di integrazione proprietario SYNLAB**
- ✓ **Percorsi Fast con TAT garantito per campioni prioritari**
- ✓ **Gestione Emergenza on site tramite sistemi POCT interfacciati informaticamente con il laboratorio**

Servizio "Home Service"

Il cliente opta per una reingegnerizzazione del laboratorio presso la sua struttura per ottimizzare la gestione tecnico-organizzativa. Questa soluzione comprende una serie di servizi offerti da SYNLAB:

- ✓ **Analisi, ottimizzazione e reingegnerizzazione del laboratorio**
- ✓ **Configurazione, installazione, assistenza e manutenzione degli analizzatori**
- ✓ **Fornitura dei KIT (reagenti, calibratori, controlli, consumabili,..) e del materiale monouso per il prelievo e la raccolta dei campioni biologici**
- ✓ **Fornitura del LIS (Sistemi Informativo di Laboratorio) e interfacciamento strumenti**
- ✓ **Set-up del gestionale per l'ottimizzazione del magazzino (LabApp)**
- ✓ **Logistica dedicata**
- ✓ **Formazione del personale e assistenza telefonica dedicata**

I vantaggi per i Clienti che scelgono questa formula sono notevoli:

- ✓ **Avere SYNLAB come unico provider per tutte le attività analitiche, responsabile della continuità del servizio e delle soluzioni di back-up ed emergenza**
- ✓ **Semplificazione amministrativa: una sola fattura per tutte le linee analitiche**
- ✓ **Semplificazione lato IT: piena integrazione bidirezionale per i flussi dei campioni, con tracciabilità e sicurezza**
- ✓ **Ottimizzazione dei processi con procedure informatizzate e riduzione di scorte e sprechi**
- ✓ **Alto livello del servizio: processi operativi che garantiscono TAT certi e Cut-Off orari**



Servizi per le Aziende

Supportiamo le aziende in ogni esigenza legata a:

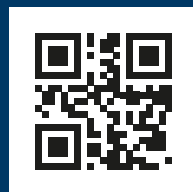
- ✓ **Medicina del Lavoro**
- ✓ **Medicina Preventiva**
- ✓ **Sicurezza**
- ✓ **Formazione**
- ✓ **Check-up aziendali / Pacchetti prevenzione**
- ✓ **Welfare aziendale**



Inquadra il QR-Code e Scopri **la proposta di SYNLAB dedicata alle aziende!**

SYNLAB 

www.synlab.it



SYNLAB è il leader Europeo
nella fornitura di servizi
di diagnostica medica.
Inquadra il **QR CODE**
e scopri di più sui nostri servizi!

Direttore Medico: Prof. Maurizio Ferrari (CMO)