
CARTA DEI SERVIZI



ANALISI CLINICHE

Largo Florenzo Spadoni – 02100 Rieti

Tel. 0746 271050 Fax 0746 252350

Rev. 3.3 del 20/02/20

Indice

1	PREMESSA	3
2	PRESENTAZIONE DELLA IGEA S.N.C.	4
2.1	OBIETTIVI	5
2.1.1	GLI OBIETTIVI GENERALI	5
2.1.2	GLI OBIETTIVI SPECIFICI	5
2.2	DATI SULL' ATTIVITÀ DELLA IGEA S.N.C.	6
2.2.1	ANALISI STATISTICA	6
3	ATTENZIONE AL PAZIENTE	7
3.1	CARTA DEI DIRITTI DEL PAZIENTE	7
3.2	SODDISFAZIONE DEL PAZIENTE	7
3.3	GESTIONE DEI RECLAMI	8
3.4	CONSENSO INFORMATO	8
4	INFORMAZIONE SULLE STRUTTURE E SUI SERVIZI FORNITI	11
4.1	ORGANIGRAMMA	11
4.2	UBICAZIONE E STRUTTURA	12
4.3	EROGAZIONE DEL SERVIZIO	12
4.3.1	ACCETTAZIONE	13
4.3.2	GESTIONE SOGGETTI FRAGILI	14
4.3.3	REFERTI ON LINE	14
4.4	SERVIZI	15
4.5	MACCHINARI	15
4.6	ANALISI IN SERVICE	16
5	FATTORI DI QUALITÀ, INDICATORI E MIGLIORAMENTO	17
5.1	FATTORI DI QUALITÀ	17
5.2	INDICATORI DI QUALITÀ	17
5.3	MIGLIORAMENTO	17
6	APPENDICI	18
6.1	APPENDICE A – INFORMATIVA PRIVACY AI SENSI DELL'ART. 13 DEL REG. UE 2016/679	18
6.2	APPENDICE B - ELENCO ESAMI ESEGUIBILI PRESSO LA NOSTRA STRUTTURA	21

Carta dei Servizi

1 Premessa

La Direttiva del Presidente del Consiglio dei Ministri del 27 gennaio 1994, "Principi sull'erogazione dei servizi pubblici", individua i principi cui devono uniformarsi i soggetti che erogano i servizi pubblici, e i relativi strumenti: adozione di standard, semplificazione delle procedure, informazioni agli utenti, rapporti con gli utenti, dovere di valutazione della qualità dei servizi, reclami e rimborsi. Complessivamente; l'insieme di questi strumenti disegna un vero e proprio sistema, che possiamo chiamare il "sistema-Carta", cioè un sistema di garanzia di qualità del servizio che è attuato con la partecipazione dei cittadini e sotto il controllo dei cittadini.

Il presente documento, in funzione di quanto detto, rappresenta la "Carta dei Servizi" del Laboratorio Analisi Cliniche IGEA S.n.c. ovvero "il patto tra le strutture del S.S.N. (Servizio Sanitario Nazionale) e i cittadini", ed assolve ai seguenti principi informativi :

- imparzialità nell'erogazione delle prestazioni e uguaglianza del diritto all'accesso ai servizi;
- piena informazione dei cittadini utenti sui servizi offerti e le modalità di erogazione degli stessi;
- definizione di standard e assunzione di impegni da parte dell'Amministrazione locale rispetto alla promozione della qualità del servizio e alla determinazione di modalità di valutazione costante della qualità stessa;
- organizzazione di modalità strutturate per la tutela dei diritti dei cittadini;
- ascolto delle opinioni e dei giudizi, sulla qualità del servizio, espressi dai cittadini direttamente o tramite le Associazioni che li rappresentano attraverso modalità e strumenti di partecipazione e coinvolgimento.

La presentazione della Carta dei Servizi del Laboratorio Analisi IGEA S.n.c. offre l'occasione per stabilire una sorta di patto tra utenti, operatori e amministratori per realizzare una sanità sempre più attenta all'esigenza di qualità del servizio.

La Carta dei Servizi orienta i propri scopi nella direzione dell'attenzione alla qualità percepita, cioè alla qualità vissuta dall'utente, che sempre più merita di essere considerato cittadino e cliente del servizio.

In questo processo non possono che essere impegnati tutti: utenti, operatori e amministratori con livelli diversi di responsabilità e di compiti, e anche naturalmente i mezzi di informazione che hanno la funzione di rendere pubblici tutti gli errori e i disservizi, ma anche gli sforzi e i risultati di qualità, quando questi vengono perseguiti.

Direttore Generale

IGEA S.n.c.

2 Presentazione della IGEA S.n.c.

Il laboratorio, operativo dall'anno 1975, vanta una vasta esperienza nel campo della diagnostica clinica e microbiologica raggiunta mediante un costante ammodernamento delle tecniche operative, l'adozione di strumentazione sempre all'avanguardia e, non ultimo, avvalendosi di un continuo aggiornamento delle procedure operative e dell'addestramento del personale coinvolto, basato sulle più recenti ricerche ed acquisizioni scientifiche in materia.

La funzionalità del Laboratorio è assistita da un aggiornato sistema informatico che consente la gestione delle richieste di analisi da parte degli utenti dal momento della loro accettazione fino alla consegna dei referti.

Il Laboratorio, per lo svolgimento della propria attività, si avvale delle più innovative apparecchiature, il cui corretto funzionamento è supportato da un servizio di monitoraggio affidato ad istruzioni qualificate che, periodicamente, procedono alla verifica dello standard operativo. I controlli di qualità interni, le calibrazioni, i controlli VEQ, ecc., garantiscono il continuo e corretto funzionamento di tutte le apparecchiature nonché i relativi valori di lettura.

I sempre costanti risultati qualitativi raggiunti hanno consentito al Laboratorio Analisi IGEA di collaborare, in "convenzione", con le strutture sanitarie pubbliche e ad ottenere dall' Azienda Sanitaria Locale il rilascio dell'accREDITAMENTO della struttura.

A seguito di questa provata ed affidabile funzionalità, basata sull'efficienza del personale e sull'efficacia e funzionalità dei macchinari in uso, il laboratorio ritiene di aver ottenuto nei suoi venticinque anni di attività, la piena fiducia della propria clientela.

A coronamento del percorso mirato alla piena soddisfazione dell'utente ed al raggiungimento dei più elevati livelli organizzativi e tecnici il Laboratorio IGEA ha ottenuto la certificazione del proprio Sistema di Qualità Aziendale secondo la norma UNI EN ISO 9001 - 2015.

Per il raggiungimento di uno standard operativo sempre più affidabile ed omogeneo, il Laboratorio IGEA si avvale altresì di controlli di qualità esterni VEQ coordinati dal Centro Ricerche Biomediche – Castelfranco Veneto per la Chimica Clinica, Immunoenzimatica (con i pannelli per la Fertilità, Oncologia, Tiroide, Anemia), Esame urine con sedimento ed Emoglobine Glicate mentre per la microbiologia si avvale di un controllo Qualità esterno Basic Scheme Bacteriology. "NEQAS" distribuito dall'OXOID. La Coagulazione si avvale dei controlli della ditta Instrumentation Laboratory.

2.1 OBIETTIVI

La Direzione Aziendale della IGEA S.n.c., nonché tutti i Responsabili di Funzione ed il personale tutto, sono profondamente impegnati per poter realizzare ed attuare i propri servizi nel rispetto dei seguenti principi ed obiettivi:

- la valutazione dei bisogni e della domanda ;
- il soddisfacimento dell'utente in conformità alle norme e all'etica professionale ;
- il continuo miglioramento del servizio ;
- l'attenzione ai requisiti sociali e dell'ambiente ;
- l'efficacia e l'efficienza nelle prestazioni di servizio.
- l'aggiornamento costante della strumentazione

In considerazione dei principi sopra espressi si possono individuare due tipologie di obiettivi: quelli generali e quelli specifici.

2.1.1 GLI OBIETTIVI GENERALI

Essi debbono risultare congruenti con le norme legislative e gli obiettivi dei livelli organizzativi sovraordinati e/o coordinati ;

- essere stabiliti sia per quanto riguarda la tipologia dei servizi che la qualità delle prestazioni che si intendono erogare ;
- essere congruenti con le risorse specificamente assegnate ;
- essere compatibili con gli impegni che la Direzione della Struttura è in grado di sostenere per garantirne il raggiungimento ;
- essere motivati (sulla base del bisogno, della domanda o di un mandato).

2.1.2 GLI OBIETTIVI SPECIFICI

L'individuazione degli obiettivi generali e di quelli specifici del laboratorio è assicurata tramite un processo di monitoraggio e misurazioni in conformità alle procedure gestionali interne.

I dati in uscita dal processo di monitoraggio e misurazione sono analizzati in relazione agli indicatori individuati dal laboratorio e che ne costituiscono lo strumento atto alla determinazione del livello prestazionale del laboratorio.

L'analisi dei dati rilevati è svolta solitamente in occasione della riunione di riesame della direzione e, in tale occasione, la direzione del laboratorio provvede alla verifica del raggiungimento degli obiettivi in essere ed alla promozione di nuovi eventuali obiettivi.

2.2 DATI SULL' ATTIVITÀ DELLA IGEA S.n.c.

Denominazione e Ragione Sociale.	IGEA Società in Nome Collettivo
Sede.	Largo Florenzo Spadoni 02100 Rieti
Partita Iva:	00066540576
Numero telefonico:	0746/271050
Tipologia Aziendale:	LABORATORIO ANALISI CLINICHE

Il Laboratorio Analisi IGEA S.n.c. eroga le prestazioni sanitarie di analisi cliniche di laboratorio e di diagnostica strumentale per gli utenti del Servizio Sanitario Nazionale e non.

2.2.1 Analisi Statistica

L'attività di **analisi cliniche**, nel corso del triennio 2017-2019 è stata impegnata dalle seguenti prestazioni:

TIPOLOGIA PRESTAZIONI	2017	2018	2019
	N°	N°	N°
BIOCHIMICA CLINICA	210.638	247.921	277.552
IMMUNOMETRIA	58.029	59.637	65.105
EMATOLOGIA	22.711	26.802	28.761
COAGULAZIONE	6.822	8.393	8.454
MICROBIOLOGIA	11.176	10.894	9.846
ESAME DELLE URINE	17.446	20.111	21.313
ANALISI IN SERVICE	7.623	9.192	7.368
TOTALE :	334.445	382.950	418.399
VARIAZIONE RISPETTO ALL'ANNO PRECEDENTE		14,50%	9,26%

I dati sono espressi in unità di prestazioni erogate

3 Attenzione al paziente

3.1 Carta dei diritti del paziente

Poiché il diritto alla salute non va inteso solo in funzione della possibilità di guarigione, ma anche come diritto al miglior decorso, riteniamo necessario diffondere la Carta europea dei diritti del malato perché sia conosciuta nel dettaglio dall'utenza (che spesso ignora i propri diritti) e affinché, anche grazie ad una pressione costante della pubblica opinione, i principi informatori della Carta vengano applicati nella nostra legislazione, vista la loro competenza in tema di salute, in modo che vengano attuate quanto prima, da parte dei responsabili e degli operatori del sistema sanitario, politiche e strategie volte al rispetto dei diritti dei cittadini.

L'espressione dei principi sanciti dalle norme di diritto internazionale trovano una corrispondenza anche in alcuni articoli della nostra Costituzione: l'art. 32 "la Repubblica tutela la salute come fondamentale diritto dell'individuo e interesse della collettività, e garantisce cure gratuite agli indigenti. Nessuno può essere obbligato a un determinato trattamento sanitario se non per disposizione di legge. La legge non può in nessun caso violare i limiti imposti dal rispetto della persona umana".

La Carta dei diritti del malato ha l'obiettivo di tutelare la salute e nel rispetto dell'articolo 35 della Carta dei diritti fondamentali dell'Unione Europea (conosciuta anche come la Carta di Nizza), di assicurare il livello qualitativo dei servizi sanitari dei vari Paesi membri.

La dichiarazione dei diritti si ispira, principalmente, alle norme contenute nei seguenti documenti:

- Risoluzione n. 23 dell'Organizzazione Mondiale Sanità, anno 1970, che registra
- una piena corrispondenza con gli articoli n.2,3,32 della Costituzione Italiana;
- "Carta dei diritti del malato" adottata dalla CEE in Lussemburgo nel maggio 1979;
- "Carta dei 33 diritti del cittadino" redatta nella prima sessione pubblica dei diritti del malato, in Roma 29 giugno 1980;
- "Carta europea dei diritti del malato" (presentata a Bruxelles il 15 novembre 2002)

Tali riferimenti individuano i seguenti 14 diritti che mirano a garantire un "alto livello di protezione della salute umana" (articolo 35 della Carta dei diritti fondamentali) assicurando la qualità dei servizi erogati dalle strutture sanitarie.

3.2 Soddisfazione del paziente

Per valutare il grado di soddisfazione dell'utente nei confronti dei servizi erogati, l'organizzazione provvede a mettere a disposizione nella sala di attesa un questionario informativo sul quale l'utente può riportare, in forma anonima, giudizi e commenti sui servizi di cui ha usufruito.

Periodicamente il Responsabile Qualità provvede a ritirare i questionari dall'apposita cassetta di raccolta disposta nella sala di attesa.

In occasione del riesame di direzione i dati contenuti nei questionari vengono analizzati dalla Direzione e dal Responsabile Qualità per trarre indicazioni utili per il miglioramento della soddisfazione del paziente.

Nel caso in cui da tale analisi emergano aspetti migliorabili, il Responsabile Qualità provvede a riportarli all'interno del verbale di riesame con le relative azioni di miglioramento.

3.3 Gestione dei reclami

L'eventuale reclamo viene normalmente presentato direttamente dall'interessato alle addette in accettazione o al responsabile del laboratorio che provvedono, ove possibile, a gestire il problema nell'immediato.

Qualora il paziente desideri invece di formalizzare il reclamo, il Laboratorio ha previsto un modulo specifico per la registrazione degli eventuali reclami da parte degli utenti; tale modulo è disponibile in sala d'attesa a disposizione di tutti i pazienti.

L'utente che desideri usufruire del suo diritto di reclamo potrà compilare il modulo e consegnarlo direttamente agli addetti in accettazione oppure lasciarlo nella cassetta di raccolta presente sempre in sala d'attesa.

Come per i questionari di soddisfazione, il Responsabile Qualità provvederà alla raccolta ed alla valutazione e gestione del reclamo, eventualmente anche contattando il paziente interessato.

La gestione del reclamo segue il medesimo iter previsto per le non conformità.

3.4 Consenso informato

L'utente ha diritto ad essere informato dagli operatori sanitari, con un linguaggio a lui comprensibile, circa i rischi collegati a particolari pratiche sanitarie e quindi circa la possibilità di accettarle o meno in maniera consapevole (consenso informato). Il consenso deve essere richiesto ed ottenuto direttamente dal paziente interessato; solo nel caso di minori o di persone non capaci di intendere e di volere, il consenso deve essere espresso dai legali rappresentanti (genitori o tutori; tuttavia, laddove possibile, i pazienti devono essere comunque informati e si deve tener conto dei loro desideri). Il consenso deve essere personale, esplicito, informato, cioè consapevole.

Solo nei casi particolari previsti dalla legge è obbligatorio che esso sia espresso in forma scritta.

Allo stato attuale, nell'ambito degli accertamenti analitici erogati dal laboratorio, il consenso informato in forma scritta viene richiesto solamente per i test genetici mediante l'utilizzo dell'apposita modulistica fornita dal laboratorio in service utilizzato.

All'utente che richiede tale tipologia di analisi l'addetto all'accettazione provvede a fornire il modulo invitandolo a compilarlo e rendendosi disponibile per eventuali chiarimenti.

I 14 Diritti del Paziente

1. Diritto a misure preventive

Ogni individuo ha diritto a servizi appropriati a prevenire la malattia.

(Non applicabile nel caso di utenti di un Laboratorio di Analisi)

2. Diritto all'accesso

Ogni individuo ha il diritto di accedere ai servizi sanitari che il suo stato di salute richiede. I servizi sanitari devono garantire eguale accesso a ognuno, senza discriminazioni sulla base delle risorse finanziarie, del luogo di residenza, del tipo di malattia o del momento di accesso al servizio.

3. Diritto alla informazione

Ogni individuo ha il diritto di accedere a tutti i tipi di informazione che riguardano il suo stato di salute e i servizi sanitari e come utilizzarli, nonché a tutti quelli che la ricerca scientifica e la innovazione tecnologica rendono disponibili.

4. Diritto al consenso

Ogni individuo ha il diritto ad accedere a tutte le informazioni che lo possono mettere in grado di partecipare attivamente alle decisioni che riguardano la sua salute. Queste informazioni sono un prerequisito per ogni procedura e trattamento, ivi compresa la partecipazione alla ricerca scientifica.

5. Diritto alla libera scelta

Ogni individuo ha il diritto di scegliere liberamente tra differenti procedure ed erogatori di trattamenti sanitari sulla base di adeguate informazioni.

(Non applicabile nel caso di utenti di un Laboratorio di Analisi)

6. Diritto alla privacy e alla confidenzialità

Ogni individuo ha il diritto alla confidenzialità delle informazioni di carattere personale, incluse quelle che riguardano il suo stato di salute e le possibili procedure diagnostiche o terapeutiche, così come ha diritto alla protezione della sua privacy durante l'attuazione di esami diagnostici, visite specialistiche e trattamenti medico-chirurgici in generale.

7. Diritto al rispetto del tempo dei pazienti

Ogni individuo ha diritto a ricevere i necessari trattamenti sanitari in un periodo di tempo veloce e predeterminato. Questo diritto si applica a ogni fase del trattamento.

8. Diritto al rispetto di standard di qualità

Ogni individuo ha il diritto di accedere a servizi sanitari di alta qualità, sulla base della definizione e del rispetto di precisi standard.

9. Diritto alla sicurezza

Ogni individuo ha il diritto di essere libero da danni derivanti dal cattivo funzionamento dei servizi sanitari, dalla malpractice e dagli errori medici, e ha il diritto di accesso a servizi e trattamenti sanitari che garantiscano elevati standard di sicurezza.

10. Diritto alla innovazione

Ogni individuo ha il diritto all'accesso a procedure innovative, incluse quelle diagnostiche, secondo gli standard internazionali e indipendentemente da considerazioni economiche o finanziarie.

11. Diritto a evitare le sofferenze e il dolore non necessari

Ogni individuo ha il diritto di evitare quanta più sofferenza possibile, in ogni fase della sua malattia.

(Non applicabile nel caso di utenti di un Laboratorio di Analisi)

12. Diritto a un trattamento personalizzato

Ogni individuo ha il diritto a programmi diagnostici o terapeutici quanto più possibile adatti alle sue personali esigenze.

(Non applicabile nel caso di utenti di un Laboratorio di Analisi/centro di Radiologia)

13. Diritto al reclamo

Ogni individuo ha il diritto di reclamare ogni qual volta abbia sofferto un danno e ha il diritto a ricevere una risposta o un altro tipo di reazione.

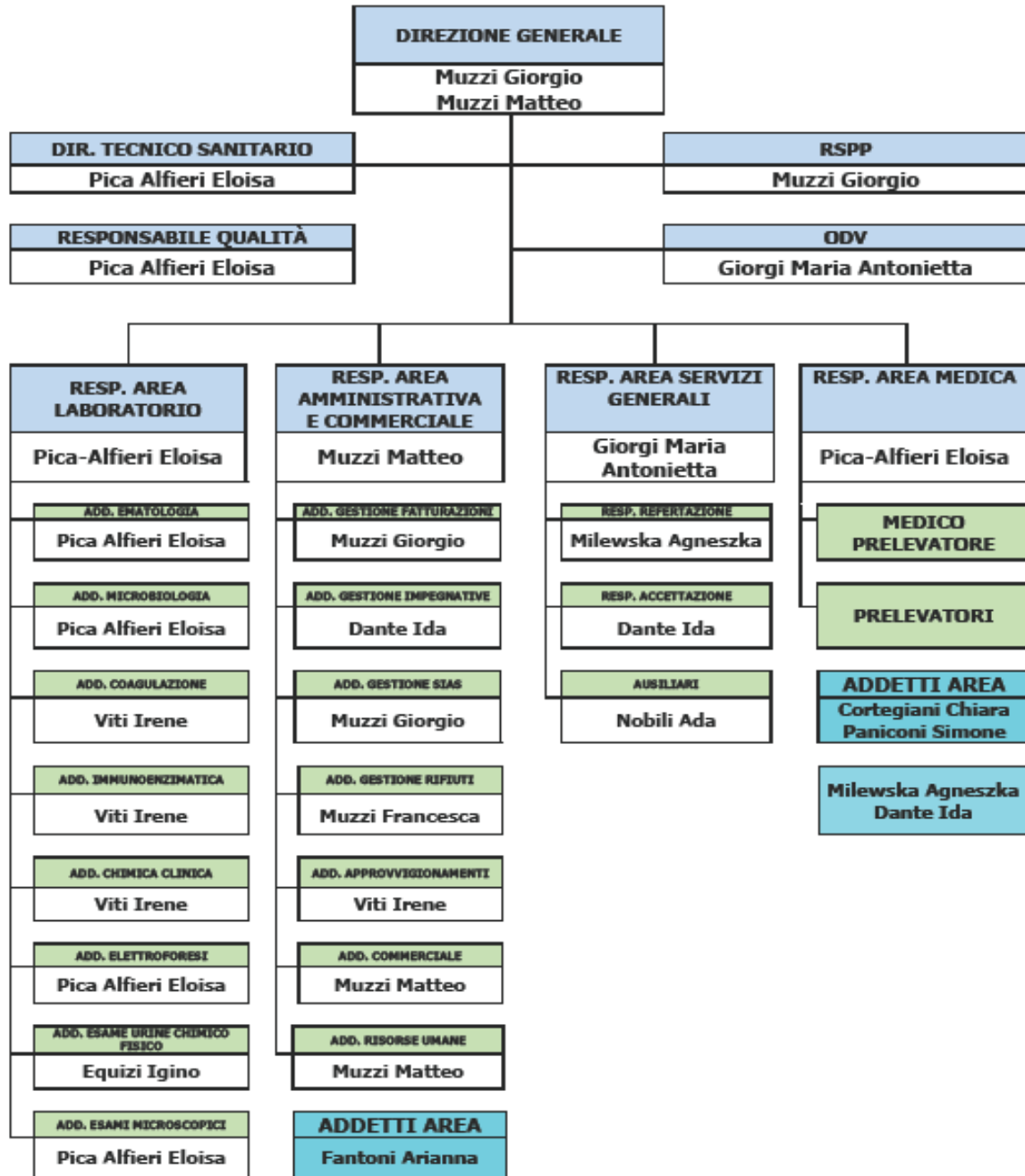
14. Diritto al risarcimento

Ogni individuo ha il diritto di ricevere un sufficiente risarcimento in un tempo ragionevolmente breve ogni qual volta abbia sofferto un danno fisico ovvero morale e psicologico causato da un trattamento di un servizio sanitario.

Tali impegni vincolanti per la struttura integrano quelli definiti in riferimento alla Carta dei Servizi Pubblici Sanitari (DPCM del 19/5/95) nel "contratto stipulato" con l'utente.

4 Informazione sulle strutture e sui servizi forniti

4.1 ORGANIGRAMMA



RELAZIONI CON IL PUBBLICO	
RESPONSABILE	Dante Ida
Telefono	0746 271050

4.2 UBICAZIONE E STRUTTURA

L'IGEIA S.n.c. è sita in Rieti in Largo F. Spadoni presso il centro commerciale Perseo torre C in un edificio di cui occupa il primo piano. La superficie totale dei locali è pari a 219,88 mq così ripartiti:

SALA ATTESA	mq 41.56	SALA ACCETTAZIONE	mq 30.37
SALA PRELIEVI	mq 17.52	DIREZIONE	mq 14.48
SERVIZI IGENICI	mq 13.04	LAB. MICROBIOLOGIA	mq 15.35
LAB. GENERALE	mq 49.6	SPOGLIATOIO DIPENDENTI	mq 8.02
LAVANDERIA	mq 6.53		

Si è provveduto all'eliminazione delle barriere architettoniche con la presenza di due posti auto riservati davanti l'ingresso del fabbricato, ascensore adeguato alle esigenze, corridoi ampiamente larghi e bagni a norma di legge.

4.3 EROGAZIONE DEL SERVIZIO

ORARIO DI LABORATORIO		
ORARIO DI LABORATORIO	h 7.30-13.00 // 16.00 -17.30	dal lunedì al sabato
PRELIEVI /CONSEGNA CAMP.BIOLOGICI	h 7.30/10.30	dal lunedì al sabato
avvengono in sequenza alla fase di accettazione, previa chiamata del numero di prenotazione		
RITIRO REFERTI	h 12.00-13.00 // 16.00-17.30	dal lunedì al venerdì
	h 12.00-13.00	il sabato

La Struttura pone particolare attenzione alla comunicazione con l'utenza, in un'ottica di reciproco interesse, poiché l'utente informato acquisisce la necessaria consapevolezza ed effettua le scelte migliori per la propria soddisfazione, mentre la Struttura, che apprende dall'utente le sue necessità e le sue aspettative, adegua conseguentemente l'offerta.

La comunicazione viene garantita attraverso forme diverse, quali il sito web, documenti cartacei e la cartellonistica, sempre presente in sede.

Il personale addetto alla segreteria è formato all'attenzione e all'accoglienza dell'utente

Il laboratorio pone particolare attenzione alla comunicazione perché è il momento in cui l'utente coglie la qualità del servizio "qualità percepita"

4.3.1 Accettazione

L'accettazione degli utenti avviene senza necessità di appuntamento, tranne per alcuni particolari esami, negli orari specificati.

Le analisi cliniche sono in parte in convenzione con il SSN; la prestazione viene accettata dietro presentazione della regolare impegnativa o ricetta bianca del medico curante.

Per eseguire un prelievo di laboratorio, in regime di convenzione, è necessaria la richiesta di un medico del Servizio Sanitario Nazionale su ricettario regionale, contenente le seguenti indicazioni:

- Nome, cognome
- Indirizzo di residenza dell'assistito,
- Codice fiscale dell'assistito,
- Azienda USL di appartenenza dell'assistito
- Eventuali diritti di esenzione per patologia dal pagamento delle prestazioni.
- Tipo di analisi richieste (massimo 8 per ricetta)
- Timbro e firma del medico
- Data di compilazione
- Indicazione del numero di prestazioni richieste

Per le esenzioni per reddito il cittadino deve esibire il modulo di esenzione rilasciato dalla propria ASL. In ogni caso deve essere presentato un documento di riconoscimento per confermare il diritto ad usufruire delle prestazioni in regime di convenzione con il SSR.

Per quanto riguarda le esenzioni si rimanda al sito www.regione.lazio.it oppure www.ministerodellasalute.it

Per esami in regime privatistico, è sufficiente la richiesta del medico curante o dello Specialista. In ogni caso è necessario per procedere con l'esecuzione della prestazione che l'Utente rilasci il consenso al trattamento dei dati anagrafici e sanitari. La quota di partecipazione alla spesa, o la quota a carico dovuta dal cittadino, viene di norma versata al momento dell'accettazione, ed è preventivamente verificabile dall'utente consultando il Tariffario Nazionale delle prestazioni erogate ed il tariffario per le analisi non in convenzione. Le modalità di pagamento delle prestazioni sono tramite contanti e POS.

Specifiche Istruzioni Operative permettono di seguire l'intero processo produttivo, dalla accettazione, alla produzione degli stampati richiesti per sala prelievi e laboratorio, refertazione, fatturazione, deleghe per ritiro.

4.3.2 Gestione soggetti fragili

Le possibili tipologie di pazienti fragili, o, comunque, in condizioni tali (per stato di salute, età, ecc.) da richiedere un trattamento specifico, sono le seguenti:

- Anziani
- Persone con problemi di deambulazione
- Bambini
- Donne incinte
- Persone con problemi di salute
- Persone con problemi psichici

Nel caso in cui in fase di accettazione il Responsabile dell'Accettazione, o un suo incaricato, riscontri un utente che rientra in tali categorie di fragilità, provvede ad attivare come intervento di supporto una procedura accelerata, coinvolgendo anche il medico prelevatore e l'infermiere professionale in sala prelievi, in modo da ridurre al minimo i tempi di attesa ed il potenziale disagio dell'utente.

4.3.3 Referti on line

Il Laboratorio IGEA rende disponibili, su richiesta del paziente, i referti delle analisi eseguite direttamente via web attraverso un portale dedicato (www.refertilaboratorioigea.com).

Il paziente viene informato di tale possibilità al momento dell'accettazione; nel caso in cui desideri usufruire di tale possibilità, gli addetti all'accettazione provvedono a fornire tutte le informazioni necessarie.

Il sistema adottato dal Laboratorio IGEA prevede un elevato livello di tutela della privacy del paziente attraverso un sistema di identificazione e di password che impedisce qualunque accesso non autorizzato.

4.4 SERVIZI

Il Laboratorio Analisi IGEA S.n.c. eroga le seguenti tipologie di prestazioni:

✓ INDAGINI CHIMICO CLINICHE	✓ MARKER TUMORALI
✓ PROFILO TIROIDEO	✓ CITOLOGIA
✓ EMATOLOGIA	✓ TOSSICOLOGIA
✓ MICROBIOLOGIA	✓ BIOLOGIA MOLECOLARE
✓ MARKER EMAT.	✓ FARMACI - DROGHE
✓ DOSAGGI ORMONALI	✓ IMMUNOLOGIA

In appendice b troverete l'elenco degli esami eseguiti dal Laboratorio Analisi IGEA S.n.c.

4.5 MACCHINARI

Per poter svolgere le suddette analisi il Laboratorio Analisi IGEA S.n.c. si avvale dei seguenti macchinari e apparecchiature:

01	ABBOTT Ci8200	CHIMICA CLINICA ED IMMUNOENZIMATICA
02	BECKMAN COULTER dxh 800	EMATOLOGIA
03	BIOMERIEUX- VIDAS	IMMUNOENZIMATICA
07	CAPILLARYS 2 ELETTROFORESI SEBIA	ELETTROFORESI SU CAPILLARE
08	AUTION MAX + SEDIMAX MENARINI	ES. URINE +SEDIMENTO
09	VITEK 2 COMPACT BIOMERIEUX	MICROBIOLOGIA
10	ACL 9000- INSTRUMENTATION LABORATORY	COAGULAZIONE
11	EMOGLOBINE GLICATE HPCL MENARINI	EMOGLOBINE GLICATE
12	IGNIS	FRIGORIFERO-FREEZER
13	WHIRPOOL	FRIGORIFERO- FREEZER
14	KOTTERMANN	TERMOSTATO 37°
15	TECHNO - ASALAIR	CAPPA FLUSSO LAMINARE
16	CAPPA ASALAIR CARBO 900	cappa chimica
17	CENTRIFUGHE ALC PK 120	CENTRIFUGHE
18	DENSITOMETRO	MICROBIOLOGIA
19	BIOMERIEUX - VITEK 32	MICROBIOLOGIA
21	FRIGO WHIRPOOL	MICROBIOLOGIA
22	TERMOSTATO	MICROBIOLOGIA
26	VISION - B	STRUMENTO VES
27	CHILLER 1500	ARMADIO FRIGORIFERO
28	CHORUS DIESSE	IMMUNOENZIMATICA
29	CALFAST	CALPROTECTINA

Una completa e dettagliata elencazione dei macchinari presenti presso il Laboratorio IGEA S.n.c. nonché tutte le relative registrazioni degli interventi di manutenzione e controllo degli stessi sono presenti presso l'ufficio qualità e consultabili a richiesta.

4.6 ANALISI IN SERVICE

Per quanto riguarda le tipologie di analisi non effettuate direttamente nella propria struttura, il Laboratorio Analisi IGEA S.n.c. si avvale di una struttura esterna altamente qualificata, il laboratorio Bios SpA, con il quale si ha un rapporto consolidato da ormai molti anni ed il laboratorio Genoma s.r.l. per le analisi genetiche.

Il laboratorio Bios SpA ed il laboratorio Genoma sono certificati ISO 9001:2015. Il laboratorio Bios a dicembre 2010, ha superato positivamente l'audit di III° livello da parte di un Ente di Certificazione riconosciuto ACCREDIA per le norme:

- UNI EN ISO 15189:2007 (Laboratori medici - Requisiti particolari riguardanti la qualità e la competenza)
- ISO 15190:2003 (Medical laboratories - Requirements for safety).

Ambedue i laboratori, nell'espletamento della propria attività adottano tutte le misure, precauzioni e procedure prescritte dalla normativa, anche secondaria, tempo per tempo, vigente nello specifico settore di attività, e ciò con riferimento, tra l'altro ed a mero titolo esemplificativo e non esaustivo, alle prescrizioni igienico sanitarie, alle prescrizioni in tema di salute e sicurezza dei lavoratori, in tema di impianti e macchinari anche medicali, in tema di gestione e raccolta rifiuti, anche speciali, alla formazione del personale e dei professionisti incaricati dell'espletamento delle attività di laboratorio in tema di salute, igiene e sicurezza sul lavoro ed utilizzo dei relativi dispositivi di sicurezza, in tema di emissioni in atmosfera di sostanze pericolose, in tema di trasporto di campioni ematici, in tema di trattamento dei dati personali (e in particolare sensibili) in qualità di Responsabile esterno di strutture sanitarie pubbliche e/o private.

Il Laboratorio Bios SpA ed il Laboratorio Genoma s.r.l. garantiscono un'elevata affidabilità che viene costantemente monitorata dal Responsabile del Laboratorio.

Per il ritiro dei campioni biologici la Bios SpA utilizza una ditta esterna specializzata per trasporto sangue che effettua il servizio dal lunedì al venerdì presso il laboratorio IGEA.

I campioni vengono trasportati utilizzando contenitori refrigerati accompagnati da schede pazienti identificate con un barcode identificativo per il nostro laboratorio

In casi particolari (es. analisi genetiche e medicina del lavoro) il Laboratorio Igea si rivolge a laboratori esterni accreditati altamente qualificati.

Il Laboratorio Genoma per il ritiro dei campioni biologici utilizza un corriere espresso e i campioni vengono trasportati utilizzando un imballo costituito da un Kit di spedizione, fornito dal Genoma, assemblato a norma UN 3373 accompagnato da moduli di spedizione campioni e lettera vettura.

5 Fattori di Qualità, Indicatori e Miglioramento

Prima di addentrarci nella descrizione del presente capitolo è bene precisare che la IGEA S.n.c. ha implementato e raggiunto la Certificazione del proprio Sistema di Qualità Aziendale al fine di garantire l'erogazione di un servizio rispondente ai requisiti europei e che sia base non indifferente a tutela e garanzia dei diritti dei cittadini che optano per la struttura IGEA S.n.c.. Nel presente capitolo sono espressi e descritti i fattori di qualità nonché gli indicatori di qualità da osservare nell'erogazione del servizio e, comunque, chiunque lo ritenesse necessario è autorizzato a consultare copia conforme del Manuale della Qualità e delle Procedure delle Qualità in dotazione presso l'ufficio del Responsabile della Qualità della IGEA S.n.c. e consultabili da chiunque ne mostrasse l'interesse.

5.1 FATTORI DI QUALITA'

Con il termine "Fattori di Qualità" si è voluto individuare gli obiettivi generici verso cui è mossa l'interpretazione qualitativa del processo erogativo aziendale. In tale contesto essi possono essere intesi quali:

- procedure di prevenzione atte a contrastare possibili cause di inefficacia ed inefficienza del servizio, possibili cause di disservizio nonché il possibile insorgere di "non conformità" agli standard di erogazione;
- brevità dei tempi di attesa;
- chiarezza delle informazioni sanitarie

5.2 INDICATORI DI QUALITA'

Con il termine "Indicatori di Qualità" si intendono una serie di parametri qualitativi che vengono utilizzati come standard per la valutazione dei fattori di qualità. Essi possono essere rappresentati essenzialmente da indicatori di processo e indicatori di esito i quali a loro volta possono essere scissi in base all'attività che hanno come oggetto:

- il monitoraggio soddisfazione dell'utente;
- il monitoraggio della performance del laboratorio.

Tutti gli indicatori sono contenuti all'interno del documento "Indicatori di Processo".

5.3 MIGLIORAMENTO

La politica di questo laboratorio è quella di mantenere sempre alto il livello di qualità sia per quanto riguarda il personale, i controlli di qualità da eseguire sulla strumentazione, ma soprattutto l'aggiornamento strumentale che ci permetta di essere sempre all'avanguardia per ciò che concerne la tecnologia.

Annualmente, in occasione del Riesame di Direzione, vengono definiti gli obiettivi di miglioramento approvati dalla Direzione.

VI RINGRAZIAMO PER LA COLLABORAZIONE CHE VORRETE FORNIRCI!

6 APPENDICI

6.1 APPENDICE A – Informativa privacy ai sensi dell'art. 13 del reg. UE 2016/679

Gentile Paziente, ai sensi dell'art. 13 del Regolamento UE 2016/679, LABORATORIO IGEA s.n.c. la informa che i dati personali raccolti, con riferimento ai rapporti instaurati, formeranno oggetto di trattamento nel rispetto della normativa sopra citata; in relazione ai suddetti trattamenti LABORATORIO IGEA s.n.c. fornisce le seguenti informazioni:

Dati Personali Raccolti

I dati personali raccolti/ comunicati, dietro suo libero ed espresso consenso, sono inerenti esclusivamente a:

- dati identificativi (per esempio: nome, cognome, indirizzo, telefono, fax, e-mail, etc...)
- dati fiscali (se richiesti a norma di legge - per esempio codice fiscale, partita iva etc...)
- dati particolari (ex dati sensibili): prescrizioni sanitarie ed eventuali dati anamnestici in esse contenuti

Titolare e Responsabile del Trattamento dei Dati Personali

Titolare del trattamento dei dati personali è LABORATORIO IGEA s.n.c. - Analisi Cliniche con domicilio eletto in Largo Spadoni, 4 – 02100 Rieti.

Il Responsabile della Protezione dei Dati (DPO - Data Privacy Officer) è stato conferito a BASIC SRL può essere contattato all'indirizzo dpo@basicsrl.com

Finalità e Modalità del Trattamento

Le finalità del trattamento dei dati personali sono le seguenti:

1. Accettazione pazienti
2. Esecuzione di analisi cliniche
3. Refertazione ed eventuale comunicazione via sms;
4. Adempimento degli obblighi di legge connessi al rapporto contrattuale
5. Registrazione pazienti, gestione amministrativa (registrazione dati sanitari a fini gestionali e di fatturazione), pagamenti e gestione del contenzioso;
6. Esercitare i diritti del Titolare e della Direzione Sanitaria, ad esempio il diritto di difesa in giudizio;

I dati personali saranno trattati in forma cartacea, informatizzata e telematica, e inseriti nelle pertinenti banche dati cui potrà accedere esclusivamente il titolare e i suoi incaricati. Per quanto riguarda i dati trattati in forma elettronica, si sottolinea che sono state adottate tutte quelle misure di sicurezza appropriate per tutelare i diritti, la libertà e i legittimi interessi dell'interessato.

Eventuali Destinatari dei Dati

In relazione alle finalità indicate ai punti del paragrafo precedente, i dati potranno essere comunicati ai seguenti soggetti o alle categorie di soggetti sotto indicati:

- Studi di commercialisti riconosciuti relativi alla professione di assistenza alle aziende quando la comunicazione è dovuta per legge, oppure è nell'interesse del soggetto (persona fisica o giuridica);
- Studi di avvocati riconosciuti relativi alla professione di assistenza alle aziende quando la comunicazione è dovuta per legge, regolarmente incaricati a tale forma di trattamento nel pieno rispetto delle misure minime vigenti, oppure quando la comunicazione è nell'interesse del soggetto (persona fisica o giuridica);
- Società di recupero crediti
- Consulenti della Società o altri soggetti che forniscono servizi
- Enti previdenziali ed assistenziali
- Genitori o tutori legali nel caso di minori
- Medico competente
- Medico di medicina generale o medico pediatra
- Medico prescrittore
- Terzi espressamente delegati

Nella gestione dei suoi dati, inoltre, possono venire a conoscenza degli stessi le seguenti categorie di persone autorizzate e/o responsabili esterni individuati per iscritto ed ai quali sono state fornite specifiche istruzioni scritte circa il trattamento dei dati:

- Dipendenti della società in qualità di "persona autorizzata" e collaboratori
- amministratori di sistema
- responsabili esterni per la gestione degli strumenti elettronici
- laboratori di analisi service

Il titolare, inoltre, comunica che non intende trasferire i dati a un paese terzo extra UE o a una organizzazione internazionale extra UE.

I dati personali sono conservati su server ubicati all'interno dell'Unione Europea. Resta in ogni caso inteso che il Titolare, ove si rendesse necessario, avrà facoltà di spostare i server anche extra-UE. In tal caso, il Titolare assicura sin d'ora che il trasferimento dei dati extra-UE avverrà in conformità alle disposizioni di legge applicabili, previa stipula delle clausole contrattuali standard previste dalla Commissione Europea

Luogo del trattamento

I dati raccolti sono trattati presso la sede del Titolare del Trattamento e si trova nello Spazio Economico Europeo e agisce in conformità delle norme europee.

Periodo di Conservazione dei Dati

Al termine della prestazione o della fornitura del servizio, i dati personali saranno conservati esclusivamente per scopi storici o statistici, in conformità alla legge, ai regolamenti, alla normativa comunitaria e ai codici di deontologia e di buona condotta sottoscritti ai sensi dell'articolo 40 del Reg. UE 2016/679, per un periodo come da normativa vigente (10 anni), oppure, nel caso non siano soggetti ad alcuna legge, per un periodo non superiore a cinque anni. Oltre tale periodo, i dati personali saranno conservati in forma anonima, oppure saranno distrutti.

I dati di chi non acquista o usufruisce di servizi, pur avendo avuto un precedente contatto con dei rappresentanti dell'azienda, saranno immediatamente cancellati o trattati in forma anonima, ove la loro conservazione non risulti altrimenti giustificata, salvo che sia stato acquisito validamente il consenso informato degli interessati relativo ad una successiva attività di promozione commerciale o ricerca di mercato.

Diritti degli Interessati

In relazione ai predetti trattamenti, l'interessato ha il diritto di chiedere l'accesso ai suoi dati personali e la rettifica o la cancellazione degli stessi o la limitazione del trattamento che lo riguardano o di opporsi al loro trattamento, oltre ad avere il diritto alla portabilità dei dati.

Diritto di Revoca del Consenso

Se il trattamento si basa sul consenso, il titolare informa l'interessato che ha il diritto di revocarlo in qualsiasi momento senza pregiudicare la liceità del trattamento basata sul consenso prestato prima della revoca.

Diritto di proporre Reclamo

Il titolare informa l'interessato che ha il diritto di proporre reclamo a un'autorità di controllo.

Natura Obbligatoria o Facoltativa del Conferimento dei Dati

Il conferimento dei dati e il relativo trattamento sono obbligatori in relazione alle finalità relative agli adempimenti di natura legale e contrattuale; ne consegue che l'eventuale rifiuto a fornire i dati per tali finalità potrà determinare l'impossibilità del titolare del trattamento a dar corso ai rapporti professionali medesimi e agli obblighi di legge.

Il conferimento dei dati e il relativo trattamento è da ritenersi facoltativo negli altri casi, senza alcuna conseguenza.

6.2 APPENDICE B - Elenco esami eseguibili presso la nostra struttura

Descrizione prestazione di laboratorio	Viene effettuato	Giorni per il ritiro del referto - TAT	Metodo
17-CHETOSTEROIDI URINARI 17KS*	Tutti i giorni	18	Spettrofotometrico
17-IDROSSICORTICOIDI URINARI*	Tutti i giorni	18	Spettrofotometrico
1-IDROSSIPIRENE URINARIO*	Su appuntamento	10	High Performance Liquid Chromatography (HPLC)
A.A. ASCA*	Tutti i giorni	15	Enzyme Linked Immuno Sorbent Assay
A.A. BETA 2 GLICOPROT. IgG/IgM*	Lunedì	2	Enzyme Linked Immuno Sorbent Assay
A.A. CELLULA PARIETALE (APCA)*	Tutti i giorni	2	Immuno-Fluorescenza Indiretta
A.A. CENTROMERO (ACA)*	Tutti i giorni	2	Immuno-Fluorescenza Indiretta
A.A. COLON*	Tutti i giorni	2	Immuno-Fluorescenza Indiretta
A.A. CUTE (ASA)*	Tutti i giorni	2	Immuno-Fluorescenza Indiretta
A.A. DIFTERITE IgG*	Giovedì	2	Enzyme Linked Immuno Sorbent Assay
A.A. DNA nativo (nDNA)*	Tutti i giorni	2	Immuno-Fluorescenza Indiretta
A.A. ENDOMISIO IgA (EMA)*	Tutti i giorni	2	Immuno-Fluorescenza Indiretta
A.A. ENDOMISIO IgG (EMA)*	Tutti i giorni	2	Immuno-Fluorescenza Indiretta
A.A. ENDOTELIO*	Tutti i giorni	2	Immuno-Fluorescenza Indiretta
A.A. ESOFAGO*	Tutti i giorni	2	Dosaggio Immuno-Enzimatico
A.A. GLIADINA IgA (AGA)	Tutti i giorni	7	Dosaggio Immuno-Enzimatico
A.A. GLIADINA IgG (AGA)	Tutti i giorni	7	Dosaggio Immuno-Enzimatico
A.A. IA2*	Mercoledì	2	Enzyme Linked Immuno Sorbent Assay
A.A. INSULA PANCREATICA*	Tutti i giorni	2	Immuno-Fluorescenza Indiretta
A.A. INSULINA (IAA)	Mercoledì	3	Dosaggio Immuno-Enzimatico
A.A. INTERFERON BETA*	Tutti i giorni	21	Enzyme Linked Immuno Sorbent Assay
A.A. LEISHMANIA IGM*	Lunedì/Martedì/Giovedì/Venerdì	3	Immuno-Fluorescenza Indiretta
A.A. LEPTOSPIRA MIX*	Lunedì/Giovedì	2	Fissazione Complemento
A.A. LKM*	Tutti i giorni	2	Immuno-Fluorescenza Indiretta
A.A. MEMBRANA CITOPLASMATICA*	Tutti i giorni	2	Immuno-Fluorescenza Indiretta
A.A. MITOCONDRIO (AMA)*	Tutti i giorni	2	Immuno-Fluorescenza Indiretta
A.A. MUSCOLO LISCIO (ASMA)*	Tutti i giorni	2	Immuno-Fluorescenza Indiretta
A.A. MUSCOLO STRIATO*	Tutti i giorni	2	Immuno-Fluorescenza Indiretta
A.A. NEOSPORA CANINUM IGG*	Tutti i giorni	2	Immuno-Fluorescenza Indiretta
A.A. NEOSPORA CANINUM IGM*	Tutti i giorni	2	Immuno-Fluorescenza Indiretta
A.A. NUCLEO (ANA)*	Tutti i giorni	2	Immuno-Fluorescenza Indiretta
A.A. NUCLEOLO*	Tutti i giorni	2	Immuno-Fluorescenza Indiretta
A.A. OVAIO*	Tutti i giorni	2	Immuno-Fluorescenza Indiretta
A.A. PERITON.INFETT.FELINA IGG*	Tutti i giorni	2	Immuno-Fluorescenza Indiretta
A.A. PEROSSIDASI TIROIDEA(TPO)	Tutti i giorni	2	Dosaggio Immuno-Enzimatico
A.A. PIASTRINE Test Indiretto*	1°,3° e 5° martedì del mese	3	Immuno-Fluorescenza Indiretta
A.A. POLMONE*	Tutti i giorni	2	Immuno-Fluorescenza Indiretta
A.A. RECETTORI ACETILCOLINA*	Tutti i giorni	21	Enzyme Linked Immuno Sorbent Assay
A.A. RETICOLINA*	Tutti i giorni	2	Immuno-Fluorescenza Indiretta
A.A. RICKETTSIA RICKETTSII IGM*	Tutti i giorni	2	Immuno-Fluorescenza Indiretta
A.A. RNA*	Tutti i giorni	2	Immuno-Fluorescenza Indiretta
A.A. SPERMATOZOI (L.seminale)*	Giovedì	10	Tray Agglutination Test
A.A. SPERMATOZOI (Sangue)*	Giovedì	10	Tray Agglutination Test
A.A. SPERMATOZOO(Test diretto)*	Su appuntamento	2	Immuno Beads Test
A.A. TESTICOLO*	Tutti i giorni	2	Immuno-Fluorescenza Indiretta
A.A. TESTICOLO*	Tutti i giorni	2	Immuno-Fluorescenza Indiretta
A.A. TETANO IgG*	Giovedì	2	Enzyme Linked Immuno Sorbent Assay
A.A. TIROIDE (MICROSOMIALI)*	Lunedì/Mercoledì/ Venerdì	2	Immunometrico
A.A. TIROIDE (TIREOGLOBULINA)	Tutti i giorni	2	Immunometrico
A.A. TRANSLUTAMINASI (tIg)IgG	Tutti i giorni	2	Enzyme Linked Immuno Sorbent Assay
A.A.CARDIOLIPINA IgG/IgM ACLA*	Lunedì/Mercoledì/ Venerdì	2	Enzyme Linked Immuno Sorbent Assay
A.A.CIT.NEUT.(C ANCA + P ANCA)*	Lunedì/Martedì/Giovedì/Venerdì	2	Immuno-Fluorescenza Indiretta
A.A.CIT.NEUTROFILI (c-ANCA)*	Tutti i giorni	2	Immuno-Fluorescenza Indiretta
A.A.CIT.NEUTROFILI (p-ANCA)*	Tutti i giorni	2	Immuno-Fluorescenza Indiretta

Descrizione prestazione di laboratorio	Viene effettuato	Giorni per il ritiro del referto - TAT	Metodo
A.A.TRANSGLUTAMINASI (tTG)IgA	Tutti i giorni	2	Enzyme Linked Immuno Sorbent Assay
AC. 5-OH INDOLACETICO (5IIAA)*	Giovedì	3	High Performance Liquid Cromatography (HPLC)
AC. BILIARI*	Lunedì/Giovedì	2	Spettrofotometrico
AC. BILIARI 1H DOPO PASTO*	Lunedì/Giovedì	2	Enzimatico
AC. FOLICO (FOLATI)	Tutti i giorni	2	Immunometrico
AC. IPPURICO URINARIO*	Lunedì	3	Cromatografia Strato Sottile
AC. IPPURICO URINARIO*	Lunedì/Giovedì	10	High Performance Liquid Cromatography (HPLC)
AC. T.T. MUCONICO URINARIO*	Lunedì	30	High Performance Liquid Cromatography (HPLC)
AC. TRICLOROACETICO UR.(TCA)*	Giovedì	10	Gas Cromatografico
AC. VALPROICO*	Tutti i giorni	2	Immunofluorescenza a Luce Polarizzata
AC. VANILMANDELICO URINARIO*	Lunedì/Mercoledì	3	High Performance Liquid Cromatography (HPLC)
AC.CITRICO SU LIQ.SEMINALE*	Mercoledì	10	Colorimetrico
AC.CITRICO URINARIO-CITRATURIA*	Lunedì	2	Enzimatico
AC.IPPUR./AC.METILIP.(FINE T.)*	Giovedì	3	High Performance Liquid Cromatography (HPLC)
AC.IPPUR.+AC.METILIP (in.turno)*	Giovedì	3	High Performance Liquid Cromatography (HPLC)
AC.IPPURICO UR. (FINE TURNO)*	Lunedì	3	High Performance Liquid Cromatography (HPLC)
AC.IPPURICO UR. (INIZIO TURNO)*	Lunedì	3	High Performance Liquid Cromatography (HPLC)
AC.MAND.E FENILGL.URIN.(somma)*	Giovedì	5	High Performance Liquid Cromatography (HPLC)
AC.METILIPPUR. UR.(FINE TURNO)*	Lunedì	3	High Performance Liquid Cromatography (HPLC)
AC.METILIPPUR. UR.(INIZ.TURNO)*	Lunedì	3	High Performance Liquid Cromatography (HPLC)
AC.METILIPPURICO URINARIO*	Lunedì/Giovedì	10	High Performance Liquid Cromatography (HPLC)
AC.VANILMANDEL. E OMOVANILLICO*	Giovedì	3	High Performance Liquid Cromatography (HPLC)
ACCERTAMENTO/ESCLUSIONE PATERNITA' **	Tutti i giorni	20	Polymerase Chain Reaction (PCR)
ACE (ANGIOTENSIN CONV. ENZYME)*	Giovedì	2	Cinetico
ACETONE URINARIO, quantitativo*	Su appuntamento	12	Gas Cromatografico con spazio di testa
ACIDO METILIPPURICO URINARIO*	Lunedì	3	Colorimetrico
ACIDO T.T. MUCONICO*	Tutti i giorni	15	High Performance Liquid Cromatography (HPLC)
ACONDROPLASIA*	Tutti i giorni	15	Polymerase Chain Reaction (PCR)
ACTH: ADRENOCORTICOTROPO H.*	Tutti i giorni	2	Immunometrico
ADENOVIRUS, ANTICORPI*	Lunedì/Giovedì	2	Fissazione Complemento
ALBUMINA SIERICA	Tutti i giorni	2	Spettrofotometrico
ALBUMINA URINARIA	Tutti i giorni	2	Nefelometrico
ALCOLEMIA (etanolo Quantitat.)*	Tutti i giorni	4	FPIA-REA
ALCOOL, Abuso cronico (CDT)*	Lunedì, mercoledì, venerdì	4	High Performance Liquid Cromatography (HPLC)
ALDOLASI*	Martedì/Venerdì	2	Cinetico
ALDOSTERONE A RIPOSO*	Mart./giov.	3	Immunometrico
ALDOSTERONE DOPO MOTO*	Mart./giov.	3	Immunometrico
ALDOSTERONE URINARIO*	mercoledì	4	Immunometrico
ALFA 1 ANTITRIPSINA*	Tutti i giorni escluso sabato	3	Nefelometrico
ALFA 1GLICOPROTEINA ACIDA(A1G)*	Tutti i giorni escluso	2	Immunoturbimetrico
ALFA 2 MACROGLOBULINA*	Tutti i giorni	2	Nefelometrico
ALFA-FETOPROTEINA SIERICA*	Tutti i giorni	2	Immunometrico
AMEBIASI, ANTICORPI*	Tutti i giorni	4	Immuno-Fluorescenza Indiretta
AMILASEMIA	Tutti i giorni	1	Cinetico
AMILASI ISOENZIMA PANCREATICO	Tutti i giorni	4	Enzimatico
AMILASI URINARIA	Tutti i giorni	2	Cinetico
AMMONIO PLASMATICO*	Tutti i giorni	2	Enzimatico
AMMONIO URINARIO*	Tutti i giorni	2	Enzimatico
ANDROSTENEDIOL 3 ALFA*	venerdì	10	Immunometrico
ANDROSTENEDIONE DELTA 4*	Tutti i giorni	2	Immunometrico
ANFETAMINE, METANFETAMINECA*	Lunedì/giovedì	4	Immunofluorescenza a Luce Polarizzata
ANTIBIOGRAMMA	Tutti i giorni	4	MIC
ANTI-CITRULLINA*	Tutti i giorni	4	Enzyme Linked Immuno Sorbent Assay
ANTICORPI A.CUORE*	Tutti i giorni	2	Immuno-Fluorescenza Indiretta
ANTICORPI A.SURRENE*	Tutti i giorni	2	Immuno-Fluorescenza Indiretta
ANTI-GAD*	martedì	10	Enzyme Linked Immuno Sorbent Assay
ANTISTREPTOCHINASI,TITOLO(ASK)*	Tutti i giorni	2	Agglutinazione Passiva
ANTITROMBINA III (ATIII)	Tutti i giorni	1	Cromogenico
APOLIPOPROTEINA A (APO A)*	Tutti i giorni	6	Nefelometrico
APOLIPOPROTEINA B (APO B)*	Tutti i giorni	6	Nefelometrico
APOLIPOPROTEINA E*	Giovedì	3	Nefelometrico
APTOGLOBINA*	Tutti i giorni	2	Nefelometrico

Descrizione prestazione di laboratorio	Viene effettuato	Giorni per il ritiro del referto - TAT	Metodo
APTT	Tutti i giorni	1	Coagulativo
ARGENTO URINARIO*	Su appuntamento	27	Assorbimento Atomico
ARSENICO URINARIO*	Tutti i giorni	26	Assorbimento Atomico
ATROFIA MUSCOLARE SPINALE*	Tutti i giorni	22	Polymerase Chain Reaction (PCR)
AZOTEMIA (UREA SIERICA)	Tutti i giorni	1	Enzimativo UV
AZOTO UREICO (BUN)	Tutti i giorni	2	Enzimativo UV
AZOTURIA (UREA URINARIA)	Tutti i giorni	2	Enzimativo UV
BARBITURICI*	Lun./giov.	2	Immunofluorescenza a Luce Polarizzata
BENZODIAZEPINE URINARIE*	Lunedì/giovedì	2	Immunofluorescenza a Luce Polarizzata
BETA 2 MICROGLOBULINA SIERICA*	Tutti i giorni	2	Dosaggio Immunometrico a cattura di particelle
BETA 2 MICROGLOBULINA URINARIA*	Tutti i giorni	2	Immunometrico
BETA HCG SIERICA	Tutti i giorni	1	Immunoenzimatico
BETA HCG URINARIO	Tutti i giorni	1	Immunometrico
BETA-TALASSEMIA su SANGUE	Tutti i giorni	16	Polymerase Chain Reaction (PCR)
BILIRUBINA TOTALE	Tutti i giorni	1	Colorimetrico
BILIRUBINEMIA TOT.E FRAZIONATA	Tutti i giorni	1	Colorimetrico
BI-TEST (o DUO-Test)*	Tutti i giorni	4	Immunometrico
BORRELIA BURGDOFERI,ANTICORPI*	Tutti i giorni	2	Immuno-Fluorescenza Indiretta
BRUCELLA, Anticorpi (WRIGHT)	Lunedì/Martedì/Mercoledì/Giovedì	2	Agglutinazione Diretta
BTA (BLADDER TUMOR ANTIGEN)*	Tutti i giorni	3	Immunometrico
C1 INIBITORE*	Tutti i giorni	2	Immunoturbimetrico
C3, Complemento	Tutti i giorni	1	Immunoturbimetrico
C4, Complemento	Tutti i giorni	1	Immunoturbimetrico
CA 125	Tutti i giorni	2	Immunometrico
CA 15-3	Tutti i giorni	2	Immunometrico
CA 19-9 (GICA)	Tutti i giorni	2	Immunometrico
CA 50*	Lunedì/giovedì	2	Immunometrico
CA 72-4*	Lunedì/giovedì	3	Immunometrico
CADMIO EMATICO *	Tutti i giorni	11	Assorbimento Atomico
CADMIO URINARIO*	Tutti i giorni	13	Assorbimento Atomico
CALCIO IONIZZATO SIERICO*	Tutti i giorni	2	Potenziometrico
CALCIO SIERICO (CALCEMIA)	Tutti i giorni	1	Colorimetrico
CALCIO URINARIO	Tutti i giorni	1	Colorimetrico
CALCITONINA (CT)*	Tutti i giorni	2	Immunometrico
CALCOLI URINARI	Martedì/Venerdì	3	Chimico-Fisico
CALPROTECTINA	Tutti i giorni	7	Enzyme Linked Immuno Sorbent Assay
CANDIDA ALBICANS (DNA)*	Tutti i giorni	5	Polymerase Chain Reaction (PCR)
CANNABINOIDI URINARI, RICERCA*	Lunedì/giovedì	3	Immunofluorescenza a Luce Polarizzata
CAPACITA' FERRO LEGANTE (TIBC)*	Tutti i giorni	2	Colorimetrico
CARBAMAZEPINA SIERICA*	Martedì/venerdì	2	Immunometrico
CARBOSSIEMOGLOBINA (COHB) *	Lunedì	3	Spettrofotometrico
CARIOTIPO SANGUE PERIFERICO**	Su appuntamento	20	Bandeggio
CATECOLAMINE UR. LIBERE TOTALI*	giovedì	3	High Performance Liquid Chromatography (HPLC)
CEA	Tutti i giorni	1	Immunometrico
CERULOPLASMINA*	Tutti i giorni	2	Nefelometrico
CHLAMYDIA PNEUMONIAE Ab, IgA*	Tutti i giorni	2	Immuno-Fluorescenza Indiretta
CHLAMYDIA PNEUMONIAE Ab, IgG*	Tutti i giorni	2	Immuno-Fluorescenza Indiretta
CHLAMYDIA PNEUMONIAE ANTIC.IGG*	Tutti i giorni	3	Immuno-Fluorescenza Indiretta
CHLAMYDIA PNEUMONIAE ANTIC.IGM*	Tutti i giorni	2	Immuno-Fluorescenza Indiretta
CHLAMYDIA PSITTACI Ab, IgG*	Tutti i giorni	2	Immuno-Fluorescenza Indiretta
CHLAMYDIA PSITTACI ANTIC.IGG*	Lunedì/Martedì/Giovedì/Venerdì	2	Immuno-Fluorescenza Indiretta
CHLAMYDIA PSITTACI ANTIC.IGM*	Tutti i giorni	2	Immuno-Fluorescenza Indiretta
CHLAMYDIA TRACH.ANTICORPI IGM*	Tutti i giorni	2	Immuno-Fluorescenza Indiretta
CHLAMYDIA TRACHOMATIS Ab, IgA*	Lunedì/Martedì/Giovedì/Venerdì	2	Immuno-Fluorescenza Indiretta
CHLAMYDIA TRACHOMATIS Ab, IgG*	Tutti i giorni	2	Immuno-Fluorescenza Indiretta
CICLOSPORINA A EMATICA*	Mercoledì	3	Immunofluorescenza a Luce Polarizzata
CISTATINA C (GFR)*	Tutti i giorni	4	Nefelometrico
CITOLOGICO, ESAME*	Tutti i giorni	10	Microscopico
CK-MB (Massa)*	Tutti i giorni	2	Enzyme Linked Fluorescent
CLORO SIERICO (CLOREMIA)	Tutti i giorni	1	Potenziometrico

Descrizione prestazione di laboratorio	Viene effettuato	Giorni per il ritiro del referto - TAT	Metodo
CLORO URINARIO (CLORURIA)	Tutti i giorni	1	Potenziometrico
COCAINA URINARIA, RICERCA*	Lunedì/giovedì	3	Immunofluorescenza a Luce Polarizzata
COLESTEROLO HDL	Tutti i giorni	1	Enzimatico Colorimetrico
COLESTEROLO LDL	Tutti i giorni	1	Enzimatico Colorimetrico
COLESTEROLO TOTALE	Tutti i giorni	1	Enzimatico Colorimetrico
COLINESTERASI	Tutti i giorni	1	Cinetico
COLT. FECI	Tutti i giorni	5	Culturale
COLT. GERMI COMUNI	Tutti i giorni	4	Culturale
COLT. LIQ. SEMINALE	Tutti i giorni	4	Culturale
COLT. SECR. AURICOLARE	Tutti i giorni	4	Culturale
COLT. SECR. CERVICALE	Tutti i giorni	3	Culturale
COLT. SECR. PUSTOLA	Tutti i giorni	6	Culturale
COLT. SECR. URETRALE	Tutti i giorni	4	Culturale
COLT. SECR. CONGIUNTIVALE	Tutti i giorni	4	Culturale
COLT. SECR. PROSTATICO	Tutti i giorni	4	Culturale
COLT. URINE	Tutti i giorni	2	Culturale
COLT. VAGINALE PER MICOPLASMI*	Tutti i giorni	4	Culturale
COLT. VULVARE	Tutti i giorni	3	Culturale
COLT. VULVARE + SAGGI	Tutti i giorni	4	Culturale
COLT. CERVICALE PER GARDNERELLA	Tutti i giorni	4	Culturale
COLT. CERVICALE PER GONOCOCCO*	Tutti i giorni	4	Culturale
COLT. SEMINALE PER TRICHOMONAS	Tutti i giorni	3	Culturale
COLT. URETRALE PER GARDNERELLA	Tutti i giorni	8	Culturale
COLT. URETRALE PER TRICHOMONAS	Tutti i giorni	8	Culturale
COLT. URINE PER TRICHOMONAS	Tutti i giorni	3	Culturale
COLT. VAGINALE PER GARDNERELLA	Tutti i giorni	4	Culturale
COLT. VAGINALE PER TRICHOMONAS	Tutti i giorni	3	coltura
COLTURA ESPETTORATO	Tutti i giorni	3	Culturale
COLTURA FECI (COPROCOLTURA)	Tutti i giorni	4	Culturale
COLTURA FECI PER SALMONELLA	Tutti i giorni	3	Culturale
COLTURA LATTE MATERNO*	Tutti i giorni	5	Culturale
COLTURA LIQUIDO SEMINALE	Tutti i giorni	3	Culturale
COLTURA SECRETO AURICOLARE	Tutti i giorni	3	Culturale
COLTURA SECRETO CONGIUNTIVALE	Tutti i giorni	3	Culturale
COLTURA URINE	Tutti i giorni	2	Culturale
COLTURAFECI E. COLI ENTEROPATOGENI	Tutti i giorni	4	Culturale
COLTURALE, ESAME	Tutti i giorni	5	Culturale
CONTA DI ADDIS*	Tutti i giorni	1	Microscopico
COXSACKIE(B1-2-3-4-5-6), Ab Mix*	Lunedì/Giovedì	2	Fissazione Complemento
CPK CREATINIFOSFOCHINASI	Tutti i giorni	1	Enzimatico UV
CREATININA CLEARANCE	Tutti i giorni	1	Cinetico Jaffè
CREATININA URINARIA	Tutti i giorni	1	Cinetico Jaffè
CREATININEMIA	Tutti i giorni	1	Cinetico Jaffè
CREATININURIA	Tutti i giorni	1	Cinetico Jaffè
CROMO EMATICO*	Tutti i giorni	9	Assorbimento atomico
CROMO URINARIO*	martedì	4	Assorbimento Atomico
CROSS LAPS*	Tutti i giorni	10	Enzyme Linked Immuno Sorbent Assay
CROSSLINKS URINARI*	Tutti i giorni	16	High Performance Liquid Chromatography (HPLC)
CUPREMIA (RAME SIERICO)*	Lunedì	2	Spettrofotometrico
CUPRURIA (RAME URINARIO)*	lunedì	2	Assorbimento Atomico
CYFRA*	Lunedì/giovedì	3	Immunometrico
CYTOMEGALOVIRUS (DNA)*	Mercoledì	11	Polymerase Chain Reaction (PCR)
CYTOMEGALOVIRUS AB : IGG	Tutti i giorni	2	Enzyme Linked Immuno Sorbent Assay
CYTOMEGALOVIRUS AB : IGM	Tutti i giorni	2	Enzyme Linked Immuno Sorbent Assay
CYTOMEGALOVIRUS AVIDITY, IgG	Tutti i giorni	2	Enzyme Linked Immuno Sorbent Assay
D-DIMERO (Dimer test)	Tutti i giorni	2	Enzyme Linked Fluorescent
DELTA 4 ANDROSTENEDIONE*	Tutti i giorni	2	Immunometrico
DHEA DEHYDROEPIANDROSTERONE*	Mercoledì	2	Immunometrico
DHEA-S (DHEA-SULFATE)*	Tutti i giorni	2	Immunometrico
DIBUCAINA NUM. (% PCHE INIB.)	Tutti i giorni	2	Cinetico
DIGOSSINA*	Tutti i giorni	2	Immunofluorescenza a Luce Polarizzata
DIHYDROTESTOSTERONE (DHT)*	Mercoledì	2	Radio Immuno Assay (RIA)
DROGHE SCREENING (8 droghe)*	Lunedì/giovedì	3	Immunofluorescenza a Luce Polarizzata

Descrizione prestazione di laboratorio	Viene effettuato	Giorni per il ritiro del referto - TAT	Metodo
Emocromocitometrico	Tutti i giorni	1	Coulter Dxx 800
ECHINOCOCCO/IDATIDOSI, AB*	Mercoledì	6	Inibizione dell'Emoagglutinazione
ECSTASI URINARIA(MDMA),ricerca*	Lunedì/Giovedì	3	Immunoenzimatico
ELETTROFORESI PROTEINURIA	Lunedì/Mercoledì/ Venerdì	3	Elettroforetico
EMATOCRITO	Tutti i giorni	1	Sysmex 3000/MEK
EMOGLOBINA A2 (HB A2)*	Lunedì/Mercoledì/ Venerdì	2	Cromatografico
EMOGLOBINA FETALE (HB F)*	Lunedì/Mercoledì/venerdì	3	High Performance Liquid Chromatography (HPLC)
EMOGLOBINA GLICOSILATA	Tutti i giorni	2	High Performance Liquid Chromatography (HPLC)
EMOGLOBINA, VARIANTI*	Lunedì	7	High Performance Liquid Chromatography (HPLC)
EMOGLOBINA: ELETTROFORESI*	Lunedì/Mercoledì/ Venerdì	3	Elettroforetico
ENA - PROFILE ANTICORPI	Tutti i giorni	7	Elisa
ENA - SCREENING AB	Lunedì/Giovedì	2	Enzyme Linked Immuno Sorbent Assay
ENOLASE (NSE)*	Mercoledì	2	Immuno-Enzimatico
EPSTEIN BARR V. AB (EBNA)	Tutti i giorni	2	Immuno-Fluorescenza Indiretta
EPSTEIN BARR V. AB: EARLY*	Tutti i giorni	2	Immuno-Fluorescenza Indiretta
EPSTEIN BARR V. AB: VCA	Tutti i giorni	2	Immuno-Fluorescenza Indiretta
EPSTEIN-BARR V. Ab IgG	Tutti i giorni	2	Dosaggio Immuno-Enzimatico
EPSTEIN-BARR V. Ab IgM	Tutti i giorni	2	Dosaggio Immuno-Enzimatico
ERITROPOIETINA*	Tutti i giorni	2	Chemiluminescenza
ESAME CITOLOGICO*	Tutti i giorni	5	Microscopico
ESAME MICROSCOPICO	Tutti i giorni	1	Microscopico
ESPETTORATO ESAME MICROSCOPICO	Tutti i giorni	1	Microscopico
ESPETTORATO PER BK, ES.MICROS.*	Tutti i giorni	8	Microscopico
ESSUDATO NASALE-ES.MICROSC.*	Tutti i giorni	1	Microscopico
ESTRADIOLO 17-BETA (E2)	Tutti i giorni	2	Immunoenzimatico
ESTRONE (E1)*	Lunedì	2	Elisa
FATTORE V DELLA COAGULAZIONE*	I° e III° giovedì del mese	3	Coagulativo
FATTORE VII DELLA COAGULAZIONE*	Tutti i giorni	13	Coagulativo
FATTORE VIII° DELLA COAGULAZ.*	Tutti i giorni	9	Coagulativo
FATTORE X° DELLA COAGULAZIONE*	Tutti i giorni	13	Coagulativo
FATTORE XII°DELLA COAGULAZIONE*	Tutti i giorni	13	Coagulativo
FECI: ES.PARASSITOLOGICO	Tutti i giorni	2	Microscopico
FECI: ESAME COMPLETO	Tutti i giorni	1	Microscopico
FECI: HELICOBACTER PYLORI, Ag*	Venerdì	2	Cromatografico
FECI: RICERCA ANTIGENI GIARDIA*	Tutti i giorni	2	Immunoenzimatico
FENITOINA*	Tutti i giorni	5	Immunofluorescenza a Luce Polarizzata
FENOLO URINARIO*	Tutti i giorni	11	Gasromatografico
FERRITINA	Tutti i giorni	1	Chemiluminescenza
FIBRINOGENO	Tutti i giorni	1	Automatizzato
FILARIOSI: RICERCA AG*	Tutti i giorni	13	Enzyme Linked Immuno Sorbent Assay
FLUORURI URINARI*	Tutti i giorni	11	Spettrofotometrico
FOSFATASI ACIDA TOTALE	Tutti i giorni	2	Spettrofotometrico
FOSFATASI ACIDA-PROSTATICA(PAP)*	Tutti i giorni	2	Immunometrico
FOSFATASI ALCALINA	Tutti i giorni	1	Cinetico
FOSFATASI ALCALINA ISOENZIMI*	Mercoledì	4	Elettroforetico
FOSFATASI ALCALINA OSSEA*	Tutti i giorni	2	Dosaggio Immuno-Enzimatico
FOSFOLIPIDI*	Tutti i giorni	5	Enzimatico
FOSFORO SIERICO	Tutti i giorni	1	Colorimetrico
FOSFORO URINARIO (FOSFATURIA)	Tutti i giorni	1	Colorimetrico
FRUTTOSAMINA*	Tutti i giorni	2	Spettrofotometrico
FSH: FOLLICOLOSTIMOLANTE O.	Tutti i giorni	1	Immunoenzimatico
FTA AB, IGG*	Tutti i giorni	2	Immuno-Fluorescenza Indiretta
FTA, ANTICORPI IgM*	Tutti i giorni	2	Immuno-Fluorescenza Indiretta
G6P-DH ERITROCITARIA*	Tutti i giorni	2	Cinetico UV
GAMMA GLUTAMILTRANSFERASI(YGT)	Tutti i giorni	1	Cinetico
GASTRINA*	Tutti i giorni	1	Chemiluminescenza
GASTRINA POST PRANDIALE*	Tutti i giorni	1	Chemiluminescenza
GLICEMIA (BASALE)	Tutti i giorni	1	Enzimatico
GLICEMIA 1H DOPO 50 G.GLUCOSIO	Tutti i giorni	1	Enzimatico
GLICEMIA CURVA DA CARICO 6 dos	Tutti i giorni	1	Enzimatico
GLICEMIA DOPO PASTO(POSTPRAN.)	Tutti i giorni	1	Enzimatico
GLICEMIA: PROFILO (3 DOSAGGI)	Tutti i giorni	1	Enzimatico
GLICEMIA:CURVA DA CARICO	Tutti i giorni	1	Enzimatico

Descrizione prestazione di laboratorio	Viene effettuato	Giorni per il ritiro del referto - TAT	Metodo
GLICOSURIA FRAZIONATA	Tutti i giorni	1	Enzimatico
GLICOSURIA, DOSAGGIO	Tutti i giorni	1	Enzimatico
GLOBULI BIANCHI	Tutti i giorni	1	Coulter LH 500 IL
GLOBULI BIANCHI E FORM.LEUC.	Tutti i giorni	1	Coulter LH 500 IL
GLUCOSIO (CURVA INSULINEMICA)	Tutti i giorni	1	Enzimatico
GRUPPO RH	Tutti i giorni	1	Agglutinazione Diretta
HAV AB: IG TOTALI	Tutti i giorni	2	Dosaggio Immuno-Enzimatico
HAV AB: IGM	Tutti i giorni	2	Immunometrico
HBCORE AB: IG TOTALI	Tutti i giorni	2	Immunometrico
HBCORE AB: IGM	Lunedì/Giovedì	2	immunometrico
HBE AB: ANTICORPI ANTI E	Tutti i giorni	2	Immunometrico
HBE AG: ANTIGENE E*	Tutti i giorni	2	Immunometrico
HBS AB: ANTICORPI DI SUPERFIC.*	Tutti i giorni	2	Immunometrico
HBS AB: TITOLO , AB SUPERFICI*	Lunedì/Giovedì	2	Immunometrico
HBS AG: ANTIG.SUPERFICIE (AU+)	Tutti i giorni	2	Immunometrico
HCG SIERICO	Lunedì/Giovedì	3	Immunometrico
HCV AB - IGG	Tutti i giorni	2	Enzyme Linked Immuno Sorbent Assay
HCV Ab, Test di Conferma*	Lunedì/Giovedì	2	Immuno-Blotting (Northern, Southern Western)
HCV AB: IGM	Tutti i giorni	2	Enzyme Linked Immuno Sorbent Assay
HCV/RNA qualitativo*	Tutti i giorni	8	Polymerase Chain Reaction (PCR)
HCV/RNA quantitativo*	Tutti i giorni	8	Polymerase Chain Reaction (PCR)
HDV AB: ANTICORPI VIRUS DELTA*	Venerdì settimane pari	3	Immunoenzimatico
HELICOBACTER PYLORI, AB IGG*	Tutti i giorni	4	Enzyme Linked Immuno Sorbent Assay
HERPES GENIT. AB(TIPO II): IGG*	Tutti i giorni	4	Immunoenzimatico
HERPES LABIA. AB (TIPO1): IGG*	Tutti i giorni	4	Immunoenzimatico
HERPES SIMP. AB:IGM(TIPO 1+2)*	Tutti i giorni	4	Immunoenzimatico
HERPES VIRUS 1+2 (DNA)*	Tutti i giorni	15	Polymerase Chain Reaction (PCR)
HERPES VIRUS 1+2 (METODO PCR)*	Tutti i giorni	15	Polymerase Chain Reaction (PCR)
HGH (STH) CURVA*	Tutti i giorni	2	Immunoenzimatico
HGH (STH) O.SOMATOTROPO*	Tutti i giorni	2	Immunoenzimatico
HIV (1+2) Ab / p 24 Ag*	Tutti i giorni	2	Enzyme Linked Fluorescent
HIV (1+2) Ab Test di Conferma*	Tutti i giorni	2	Recombinant Immunoblot Assay
HIV/RNA qualitativo*	Tutti i giorni	8	Polymerase Chain Reaction (PCR)
HIV/RNA quantitativo*	Tutti i giorni	8	Polymerase Chain Reaction (PCR)
HIV-RNA*	Tutti i giorni	10	Polymerase Chain Reaction (PCR)
HPL:O.LATTOGENO PLACENTARE*	Venerdì	4	Immunometrico
HTG TIREOGLOBULINA UMANA	Tutti i giorni	7	Immunometrico
HTLV 1/2, Anticorpi*	venerdì	9	elisa
IDROSSIPIRENE URINARIO*	Tutti i giorni	6	High Performance Liquid Cromatography (HPLC)
IDROSSIPROLINA (OHP)*	Tutti i giorni	11	High Performance Liquid Cromatography (HPLC)
IGE TOTALI (PRIST)	Tutti i giorni	1	Chemiluminescenza
IMMUNOCOMPLESSI CIRCOLANTI-IgG*	Mercoledì	9	Enzyme Linked Immuno Sorbent Assay
IMMUNOELETTROFORESI PROTEICA*	Tutti i giorni	4	Elettroforetico
IMMUNOFISSAZIONE PROTEICA (IF)*	Tutti i giorni	4	Elettroforetico
IMMUNOFISSAZIONE URINARIA (IF)*	Lunedì/Giovedì	4	Elettroforetico
IMMUNOGLOBULINE A (IGA)	Tutti i giorni	1	Immunoturbimetrico
IMMUNOGLOBULINE D (IgD)*	Tutti i giorni	9	Immunodiffusione Radiale
IMMUNOGLOBULINE G (IGG)	Tutti i giorni	1	Immunoturbimetrico
IMMUNOGLOBULINE G -SOTTOCLASSI*	Tutti i giorni escluso sabato	5	Nefelometrico
IMMUNOGLOBULINE M (IGM)	Tutti i giorni	1	Immunoturbimetrico
IMMUNOGLOBULINE SIERO:C.KAPPA*	Giovedì	2	Nefelometrico
IMMUNOGLOBULINE SIERO:C.LAMBDA*	Giovedì	2	Nefelometrico
INFLUENZA A, ANTICORPI*	Tutti i giorni	13	Fissazione Complemento
INIBINA B*	Tutti i Lunedì	9	Enzyme Linked Immuno Sorbent Assay
INSULINA	Tutti i giorni	2	Immunometrico
INSULINA CURVA DOPO GLUCOSIO	Tutti i giorni	2	Immunometrico
INSULINA DOPO PASTO	Tutti i giorni	2	Immunometrico
INTOLLERANZE ALIMENTARI 90 cibi	Su appuntamento	1	Enzyme Linked Immuno Sorbent Assay
IODIO SERICO*	Tutti i giorni	16	
IODIO URINARIO*	Tutti i giorni	12	Cromatografico
LATTICODEIDROGENASI LDH	Tutti i giorni	1	Cinetico
LDH ISOENZIMI	Tutti i giorni	9	Elettroforetico

Descrizione prestazione di laboratorio	Viene effettuato	Giorni per il ritiro del referto - TAT	Metodo
LE TEST*	Tutti i giorni	2	Agglutinazione Diretta
LEGIONELLA Ab, IgG*	Tutti i giorni	2	Immuno-Fluorescenza Indiretta
LEGIONELLA Ab, IgM*	Tutti i giorni	2	Immuno-Fluorescenza Indiretta
LEVETIRACETAM (KEPPRA)*	Tutti i giorni	11	HPLC
LEISHMANIOSI, ANTICORPI*	Tutti i giorni	2	Immuno-Fluorescenza Indiretta
LEPTINA*	Tutti i giorni	15	Enzyme Linked Immuno Sorbent Assay
LH O.LUTEINIZZANTE SIERICO	Tutti i giorni	1	Immunoenzimatico
LIPASEMIA*	Tutti i giorni	1	Cinetico UV
LIPIDOGRAMMA*	Lunedì/Mercoledì/ Venerdì	3	Elettroforetico
LIPOPROTEINA (A)*	Tutti i giorni	4	Nefelometrico
LIQUIDO SEMINALE,ES.BIOCHIMICO*	Tutti i giorni	2	Microscopico
LISTERIA, ANTICORPI*	Martedì/venerdì	2	Fissazione Complemento
LITIO SIERICO (litiemia)*	Tutti i giorni	1	Potenziometrico
LUPUS ANTICOAGULANT,AB (LAC)*	Tutti i giorni	2	Coagulativo
MAGNESIEMIA	Tutti i giorni	1	Colorimetrico
MAGNESURIA	Tutti i giorni	1	Colorimetrico
MANGANESE*	Tutti i giorni	11	Assorbimento Atomico
MERCURIO EMATICO*	Tutti i giorni	26	Assorbimento Atomico
MERCURIO URINARIO*	Tutti i giorni	26	Assorbimento Atomico
METADONE URINARIO*	Lunedì/Giovedì	4	Immunofluorescenza a Luce Polarizzata
METAEMOGLOBINA *	Tutti i giorni	11	Spettrofotometrico
METANEFRINE URINARIE/Plasmatiche*	Tutti i giorni	11	High Performance Liquid Chromatography (HPLC)
METILETILCHETONE URINARIO*	Tutti i giorni	11	Gas Cromatografico con spazio di testa
MICETI, ESAME COLTURALE	Tutti i giorni	4	Colturale
MICOPLASMA AB, IGG*	Tutti i giorni	2	Enzyme Linked Immuno Sorbent Assay
MICOPLASMA AB, IGM*	Tutti i giorni	2	Enzyme Linked Immuno Sorbent Assay
MICROALBUMINURIA*	Tutti i giorni	3	Turbidimetrico
MIOGLOBINA*	Tutti i giorni	2	ELFA
MORBILLO, ANTICORPI IGG*	Tutti i giorni	2	Enzyme Linked Immuno Sorbent Assay
MORBILLO, ANTICORPI IGM*	Tutti i giorni	2	Enzyme Linked Immuno Sorbent Assay
MUCOPROTEINE	Tutti i giorni	1	Immunoturbimetrico
NICHEL EMATICO*	Tutti i giorni	12	Assorbimento Atomico
NICHEL URINARIO*	Tutti i giorni	12	Assorbimento Atomico
NT pro BNP*	Tutti i giorni	2	Enzyme Linked Fluorescent
OMEGA SCREENING*	Tutti i giorni	16	GC/MS
OMOCISTEINA	Tutti i giorni	7	High Performance Liquid Chromatography (HPLC)
OPPIACEI(MORFI.-EROI.) URINARI*	Lunedì/Giovedì	3	Immunofluorescenza a Luce Polarizzata
ORMONE ANTI-MULLERIANO*	Tutti i giorni	3	Enzyme Linked Immuno Sorbent Assay
OSMOLALITA' PLASMATICA*	Tutti i giorni	2	Crioscopico
OSMOLALITA' URINARIA*	Tutti i giorni	2	Crioscopico
OSTEOCALCINA (BGP)*	Tutti i giorni	1	Immunometrico
PARASSITA MALARICO, ANTICORPI*	Tutti i giorni	2	Immuno-Fluorescenza Indiretta
PARATORMONE MOLECOLA INTATTA*	Tutti i giorni	2	Immunometrico
PAROTITE, ANTICORPI IGG*	Tutti i giorni	2	Enzyme Linked Immuno Sorbent Assay
PAROTITE, ANTICORPI IGM*	Tutti i giorni	2	Enzyme Linked Immuno Sorbent Assay
PARVOVIRUS B19 Ab IgG*	Mercoledì	2	Enzyme Linked Immuno Sorbent Assay
PARVOVIRUS B19 Ab IgM*	Mercoledì	2	Enzyme Linked Immuno Sorbent Assay
PEPTIDE-C (DOPO COLAZIONE)*	Tutti i giorni	2	Immunometrico
PEPTIDE-C PROFILO*	Tutti i giorni	2	Immunometrico
PEPTIDE-C PROFILO (3-5 DOS.)*	Tutti i giorni	2	Immunometrico
PEPTIDE-C SIERICO*	Tutti i giorni	2	Immunometrico
PEPTIDE-C (DOPO PASTO)*	Tutti i giorni	2	Immunometrico
PERTOSSE, ANTICORPI IGG*	Tutti i giorni	6	Enzyme Linked Immuno Sorbent Assay
PERTOSSE, ANTICORPI IGM*	Tutti i giorni	6	Enzyme Linked Immuno Sorbent Assay
PIASTRINE	Tutti i giorni	1	Coulter LH 500 IL
PIOMBEMIA*	Giovedì	3	Assorbimento Atomico
PIOMBO URINARIO (Piomburia)*	Giovedì	3	Assorbimento Atomico
POLIOMELITE, ANTICORPI MIX*	Tutti i giorni	2	Fissazione Complemento
POTASSIO SIERICO (KALIEMIA)	Tutti i giorni	1	Potenziometrico
POTASSIO URINARIO (KALIURIA)	Tutti i giorni	0	Potenziometrico
PREALBUMINA	Tutti i giorni	3	Nefelometrico
PROGESTERONE	Tutti i giorni	1	Chemiluminescenza
PROGESTERONE 17-OH*	Mercoledì	1	Immunoenzimatico

Descrizione prestazione di laboratorio	Viene effettuato	Giorni per il ritiro del referto - TAT	Metodo
PROLATTINA	Tutti i giorni	1	Chemiluminescenza
PROLATTINA PULSATIL.(3 DOS)	Tutti i giorni	1	Chemiluminescenza
PROTEINA C COAGULATIVA	Tutti i giorni	7	Cromogenico
PROTEINA C R. Alta Sensibilità	Tutti i giorni	2	Nefelometrico
PROTEINA C REAT., Quantitativa	Tutti i giorni	1	Turbidimetrico
PROTEINA S - FREE (FPS)*	Tutti i giorni	2	Coagulativo
PROTEINURIA DOSAGGIO	Tutti i giorni	2	Nefelometrico
PROTIDEMIA TOTALE	Tutti i giorni	1	Spettrofotometrico
PROTIDOGRAMMA ELETTROFORETICO	Tutti i giorni	2	Elettroforetico
PROVE EMOGENICHE	Tutti i giorni	1	
PSA LIBERO	Tutti i giorni	1	Immunometrico
PSA: AG. PROSTATICO SPECIFICO	Tutti i giorni	1	Immunometrico
RAST: ACARI DEI MAGAZZINI-D71*	Lunedì/Mercoledì	2	Immunometrico
RAST: ACARI,DERMAT.FARINAE-D2*	Lunedì/Mercoledì	2	Immunometrico
RAST: ACARI,DERMAT.PTHERON.-D1*	Lunedì/Mercoledì	2	Immunometrico
RAST: ACARUS SIRO - D70*	Lunedì/Mercoledì	2	Immunometrico
RAST: ALBERI, BETULLA - T3*	Lunedì/Mercoledì	2	Immunometrico
RAST: ALBERI, CIPRESSO - T23*	Lunedì/Mercoledì	2	Immunometrico
RAST: ALBERI, CRYPTON JAP.-T17*	Lunedì/Mercoledì	2	Immunometrico
RAST: ALBERI, FAGGIO - T5*	Lunedì/Mercoledì	2	Immunometrico
RAST: ALBERI, FRASSINO - T15*	Lunedì/Mercoledì	2	Immunometrico
RAST: ALBERI, GINEPRO - T6*	Lunedì/Mercoledì	2	Immunometrico
RAST: ALBERI, NOCCIOLO - T4*	Lunedì/Mercoledì	2	Immunometrico
RAST: ALBERI, OLIVO - T9*	Lunedì/Mercoledì	2	Immunometrico
RAST: ALBERI, PINO - T16*	Lunedì/Mercoledì	2	Immunometrico
RAST: ALBERI, PIOPPA - T14*	Lunedì/Mercoledì	2	Immunometrico
RAST: ALBERI, PLATANO - T11*	Lunedì/Mercoledì	2	Immunometrico
RAST: ALBERI, QUERCIA - T7*	Lunedì/Mercoledì	3	Immunometrico
RAST: ALBERI,ACERO NEGUNDO -T1*	Lunedì/Mercoledì	2	Immunometrico
RAST: ALIM. MIX FARINACEI-FM3*	Lunedì/Mercoledì	2	Immunometrico
RAST: ALIM. MIX PESCI - FM2*	Lunedì/Mercoledì	2	Immunometrico
RAST: ALIM. AGLIO -F47*	Mercoledì	2	Immunometrico
RAST: ALIM. ALFA LATTOALB.-F76*	Lunedì/Mercoledì	2	Immunometrico
RAST: ALIM. ARACHIDI - F13*	Lunedì/Mercoledì	2	Immunometrico
RAST: ALIM. ARANCIA - F33*	Lunedì/Mercoledì	2	Immunometrico
RAST: ALIM. AVENA - F7*	Lunedì/Mercoledì	2	Immunometrico
RAST: ALIM. BETA LATTOGL. -F77*	Lunedì/Mercoledì	2	Immunometrico
RAST: ALIM. BIANCO D'UOVO - F1*	Lunedì/Mercoledì	2	Immunometrico
RAST: ALIM. CACAO - F97*	Lunedì/Mercoledì	2	Immunometrico
RAST: ALIM. CARNE DI BUE - F27*	Lunedì/Mercoledì	2	Immunometrico
RAST: ALIM. CARNE DI POLLO-F83*	Lunedì/Mercoledì	2	Immunometrico
RAST: ALIM. CARNE MAIALE - F26*	Lunedì/Mercoledì	2	Immunometrico
RAST: ALIM. CAROTA*	Mercoledì	2	Immunometrico
RAST: ALIM. CASEINA - F78*	Lunedì/Mercoledì	2	Immunometrico
RAST: ALIM. FAGIOLI BIANC.-F15*	Lunedì/Mercoledì	2	Immunometrico
RAST: ALIM. FORMAGGIO - F81*	Mercoledì	2	Immunometrico
RAST: ALIM. FRAGOLE - F44*	Lunedì/Mercoledì	2	Immunometrico
RAST: ALIM. GAMBERO - F24*	Mercoledì	2	Immunometrico
RAST: ALIM. GLUTINE - F79*	Lunedì/Mercoledì	2	Immunometrico
RAST: ALIM. GRANCHIO -F23	Lunedì/Mercoledì	2	Immunometrico
RAST: ALIM. GRANO - F4*	Lunedì/Mercoledì	2	Immunometrico
RAST: ALIM. GRANOTURCO - F8*	Lunedì/Mercoledì	2	Immunometrico
RAST: ALIM. LATTE - F2*	Lunedì/Mercoledì	2	Immunometrico
RAST: ALIM. LIEVITO - F45*	Mercoledì	2	Immunometrico
RAST: ALIM. MANDORLE - F20*	Mercoledì	2	Immunometrico
RAST: ALIM. MIX INFANZIA - FM1*	Lunedì/Mercoledì	2	Immunometrico
RAST: ALIM. NOCCIOLE - F17*	Lunedì/Mercoledì	2	Immunometrico
RAST: ALIM. NOCI - F256*	Mercoledì	2	Immunometrico
RAST: ALIM. ORZO - F6*	Lunedì/Mercoledì	2	Immunometrico
RAST: ALIM. PATATE - F35*	Lunedì/Mercoledì	2	Immunometrico
RAST: ALIM. PESCA - F95*	Mercoledì	2	Immunometrico
RAST: ALIM. PESCE(MERLUZZO)-F3*	Lunedì/Mercoledì	2	Immunometrico
RAST: ALIM. PISELLI - F12*	Lunedì/Mercoledì	2	Immunometrico

Descrizione prestazione di laboratorio	Viene effettuato	Giorni per il ritiro del referto - TAT	Metodo
RAST: ALIM. POMODORO - F25*	Lunedì/Mercoledì	2	Immunometrico
RAST: ALIM. RISO - F9*	Lunedì/Mercoledì/ Venerdì	3	Immunometrico
RAST: ALIM. ROMBO - RF311*	Lunedì/Mercoledì	2	Immunometrico
RAST: ALIM. ROSSO D'UOVO -F75*	Lunedì/Mercoledì	3	Immunometrico
RAST: ALIM. SOIA - F14*	Lunedì/Mercoledì	3	Immunometrico
RAST: ALIM. TONNO - F40*	Lunedì/Mercoledì	3	Immunometrico
RAST: ALIM.CAFFE' -F221*	Lunedì/Mercoledì	2	Immunometrico
RAST: ALIM.CARNE CAVALLO-RF321*	Mercoledì	2	Immunometrico
RAST: ALIM.CARNE CONIGLIO-F213*	Mercoledì	2	Immunometrico
RAST: ALIM.CIPOLLA -F48*	Mercoledì	2	Immunometrico
RAST: ALIM.MELONE -F87*	Mercoledì	2	Immunometrico
RAST: ALIM.SEDANO -F85	Mercoledì	3	Immunometrico
RAST: ERBE, AMBROSIA ELAT.-W1**	Lunedì/Mercoledì	2	Immunometrico
RAST: ERBE, ARTEMIS.ABSINTH.W5*	Lunedì/Mercoledì	2	Immunometrico
RAST: ERBE, ARTEMIS.VULGAR.-W6*	Lunedì/Mercoledì	2	Immunometrico
RAST: ERBE, PARIET.JUDAICA-W21*	Lunedì/Mercoledì	2	Immunometrico
RAST: ERBE, PARIET.OFFICIN.W19*	Lunedì/Mercoledì	2	Immunometrico
RAST: ERBE, PLANTAGO LANC.-W9*	Lunedì/Mercoledì	2	Immunometrico
RAST: ERBE, TARAXACUM VULG.-W8*	Lunedì/Mercoledì	3	Immunometrico
RAST: ERBE, URTICA DIOICA -W20*	Lunedì/Mercoledì	2	Immunometrico
RAST: FARM. INSULINA (PORCINA)*	Mercoledì	2	Immunometrico
RAST: FARM.INSULINA(BOVINA)C71*	Lunedì/Mercoledì	2	Immunometrico
RAST: FARMACO, AMOXICILLINA-C6*	Lunedì/Mercoledì/ Venerdì	3	Immunometrico
RAST: FARMACO, AMPICILLINA- C5*	Lunedì/Mercoledì/ Venerdì	3	Immunometrico
RAST: FARMACO: PENICIL.G -C1*	Lunedì/Mercoledì	2	Immunometrico
RAST: FARMACO: PENICIL.V - C2*	Lunedì/Mercoledì	2	Immunometrico
RAST: GRAM. AGROSTIS STOLON.G9*	Lunedì/Mercoledì	2	Immunometrico
RAST: GRAM. ANTHOX.ODOR. - G1*	Lunedì/Mercoledì	2	Immunometrico
RAST: GRAM. AVENA SATIVA - G14*	Lunedì/Mercoledì	2	Immunometrico
RAST: GRAM. CYNODON DACT. - G2*	Lunedì/Mercoledì	2	Immunometrico
RAST: GRAM. DACTYLIS GLOM. -G3*	Lunedì/Mercoledì	2	Immunometrico
RAST: GRAM. FESTUCA ELATIOR-G4*	Lunedì/Mercoledì	2	Immunometrico
RAST: GRAM. HOLCUS LANATUS-G13*	Lunedì/Mercoledì	2	Immunometrico
RAST: GRAM. LOLIUM PERENNE -G5*	Lunedì/Mercoledì	2	Immunometrico
RAST: GRAM. MISCELA - GM1*	Lunedì/Mercoledì	2	Immunometrico
RAST: GRAM. PALEO (BR.IN.)-G11*	Lunedì/Mercoledì	2	Immunometrico
RAST: GRAM. PASPALUM NOT. -G17*	Lunedì/Mercoledì	2	Immunometrico
RAST: GRAM. PHLEUM PRATENSE-G6*	Lunedì/Mercoledì	2	Immunometrico
RAST: GRAM. PHRAGMITES COM.-W7*	Lunedì/Mercoledì	2	Immunometrico
RAST: GRAM. POA PRATENSIS -G8*	Lunedì/Mercoledì	3	Immunometrico
RAST: GRAM. SECALE CEREALE-G12*	Lunedì/Mercoledì	3	Immunometrico
RAST: GRAM. SORGHUM HALEP.-W10*	Lunedì/Mercoledì	3	Immunometrico
RAST: GRAM. TRITICUM SAT.-G15*	Lunedì/Mercoledì	3	Immunometrico
RAST: INAL. EPITELIO CANE -E2*	Lunedì/Mercoledì	2	Immunometrico
RAST: INAL. EPITELIO GATTO- E1*	Lunedì/Mercoledì	2	Immunometrico
RAST: INAL. FORFORA DI VACCA*	Mercoledì	2	Immunometrico
RAST: INAL. LANA DI PECORA-E81*	Lunedì/Mercoledì	2	Immunometrico
RAST: INAL. PIUME D'ANATRA-E86*	Lunedì/Mercoledì	2	Immunometrico
RAST: INAL. PIUME D'OCA - E70*	Lunedì/Mercoledì	2	Immunometrico
RAST: INAL.EPIT. CONIGLIO-E82*	Lunedì/Mercoledì	2	Immunometrico
RAST: INSETTI, APE VELENO -I1*	Lunedì/Mercoledì/ Venerdì	2	Immunometrico
RAST: INSETTI, CALABRONE -I5*	Lunedì/Mercoledì/ Venerdì	2	Immunometrico
RAST: INSETTI, POLISTES - I4*	Lunedì/Mercoledì/ Venerdì	2	Immunometrico
RAST: INSETTI, VESPA VELENO-I3*	Lunedì/Mercoledì	3	Immunometrico
RAST: INSETTI,VESPA VELENO -I2*	Lunedì/Mercoledì/ Venerdì	2	Immunometrico
RAST: INSETTI,ZANZARA COM. F71*	Lunedì/Mercoledì	3	Immunometrico
RAST: LATTICE - K82*	Lunedì/Mercoledì	2	Immunometrico
RAST: MUFFE MISCELA - MM1*	Lunedì/Mercoledì	2	Immunometrico
RAST: MUFFE, ALTERN.TENUIS- M6*	Lunedì/Mercoledì	2	Immunometrico
RAST: MUFFE, ASPERG.FUM. -M3*	Lunedì/Mercoledì	2	Immunometrico
RAST: MUFFE, CANDIDA ALB. -M5*	Lunedì/Mercoledì	2	Immunometrico
RAST: MUFFE, CLAD.HERBAR. -M2*	Lunedì/Mercoledì	2	Immunometrico

Descrizione prestazione di laboratorio	Viene effettuato	Giorni per il ritiro del referto - TAT	Metodo
RAST: MUFFE, MUCOR RACEMOS.-M4	Lunedì/Mercoledì	2	Immunometrico
RAST: MUFFE, PENICIL.NOTAT.-M1*	Lunedì/Mercoledì	2	Immunometrico
RAST: POLV.CASA GREER LABS -H1*	Lunedì/Mercoledì	2	Immunometrico
RAST: POLV.CASA HOLLISTER - H2	Lunedì/Mercoledì	2	Immunometrico
RECEPTORI ORMONALI*	Tutti i giorni	21	PCR
RENINA A RIPOSO*	Martedì/Giovedì	2	Chemiluminescenza)
RENINA DOPO MOTO*	Martedì	2	Chemiluminescenza)
RESISTENZA GLOBULARE*	Tutti i giorni	2	Emolitico
RESISTENZA PROTEINA C ATTIVATA*	Tutti i giorni	2	Coagulativo
RESPIR. SINCIZIALE VIRUS, AB*	Tutti i giorni	6	IFA
RETICOLOCITI (conta + indici)*	Tutti i giorni	1	ADVIA 120 Bayer
RETICOLOCITI (conta)*	Tutti i giorni	1	ADVIA 120 Bayer
RETRAZIONE DEL COAGULO*	Tutti i giorni	1	
REUMA-TEST quantitativo*	Tutti i giorni	1	Nefelometrico
RICKETTSIOSI(FEB.BOTT.):RIC.AB*	Tutti i giorni	1	Immuno-Fluorescenza Indiretta
ROSOLIA AB: IGG	Tutti i giorni	2	Enzyme Linked Immuno Sorbent Assay
ROSOLIA AB: IGM	Tutti i giorni	2	Enzyme Linked Immuno Sorbent Assay
ROTAVIRUS/ADENOVIRUS,AG – Feci*	Tutti i giorni	2	Immunoenzimatico
SALMONELLA Anticorpi (WIDAL)*	Lunedì/Martedì/Mercoledì/ Giovedì	2	Agglutinazione Diretta
SANGUE OCCULTO NELLE FECI	Tutti i giorni	2	Guaioco
SCHEMA DI ARNETH*	Tutti i giorni	3	Microscopico
SCHISTOSOMIASI, ANTICORPI*	Tutti i giorni	6	Immuno-Fluorescenza Indiretta
SCOTCH TEST	Tutti i giorni	2	Microscopico
SECRETO PROSTATICO:ES.MICROSC.*	Tutti i giorni	1	Microscopico
SECRETO URETRALE: ES.MICROSC.*	Tutti i giorni	1	Microscopico
SECRETO VAGINALE: ES.MICROSC.*	Tutti i giorni	1	Microscopico
SHBG: SEX.HORM.BIND.GLOBUL.*	Tutti i giorni	2	Immunometrico
SIDEREMIA	Tutti i giorni	1	Colorimetrico
SODIO SIERICO (NATRIEMIA)	Tutti i giorni	1	Potenziometrico
SODIO URINARIO (NATRIURIA)	Tutti i giorni	1	Potenziometrico
SOMATOMEDINA-C*	Tutti i giorni	2	Immunometrico
STAGNO URINARIO*	Tutti i giorni	11	Assorbimento Atomico
STREP.BETA EMOL.GR.A - TEST	Tutti i giorni	1	
STREPTO-M Test*	Tutti i giorni	2	Agglutinazione Diretta
STREPTOZYME*	Tutti i giorni	1	EMODI
STRISCIO VAGINALE ORMONALE*	Tutti i giorni	1	OVAGI
SWELLING TEST*	Su appuntamento	3	SWEL
T3 (TRIIODOTIRONINA)*	Tutti i giorni	2	Immunometrico
T3 LIBERO (FT3)	Tutti i giorni	1	Immunoenzimatico
T4 (TIROXINA)*	Tutti i giorni	2	Immunometrico
T4 LIBERO (FT4)	Tutti i giorni	1	Immunoenzimatico
TA-4 (SCC)*	Giovedì	2	Immunometrico a cattura di particelle
TBG: GLOBULINA TIROXINALEGANTE*	Tutti i giorni	4	Chemiluminescenza
TEMPO DI PROTROMBINA	Tutti i giorni	1	Coagulativo
TEOFILLINA*	Tutti i giorni	8	Gas Cromatografico
TEST IMMUNOLOGICO GRAVIDANZA	Tutti i giorni	0	Dosaggio Immuno-Enzimatico
TESTOSTERONE	Tutti i giorni	1	Immunometrico
TESTOSTERONE LIBERO*	Lunedì/Giovedì	2	Immunometrico
THIN PREP*	Tutti i giorni	7	Bethesda 2001
TITOLO ANTISTAFILOLISINICO-TAF*	Tutti i giorni	2	Agglutinazione Diretta
TITOLO ANTISTREPTOLISINICO-TAS	Tutti i giorni	2	Nefelometrico
TOXOPLASMA AVIDITY IgG	Mercoledì	1	Dosaggio Immuno-Enzimatico
TOXOPLASMA GONDII (DNA)*	Lunedì/Martedì/Giovedì/Ve	15	Polymerase Chain Reaction (PCR)

Descrizione prestazione di laboratorio	Viene effettuato	Giorni per il ritiro del referto - TAT	Metodo
	nerdi		
TOXOPLASMOSI AB, IGA*	Lunedì/Giovedì	2	Immuno-Fluorescenza Indiretta
TOXOPLASMOSI AB, IGM (IFA)*	Tutti i giorni	5	Immuno-Fluorescenza Indiretta
TOXOPLASMOSI AB: IGG	Tutti i giorni	1	Enzyme Linked Immuno Sorbent Assay
TOXOPLASMOSI AB: IGM (ELISA)	Tutti i giorni	1	Enzyme Linked Immuno Sorbent Assay
TPA (TISSUE POLYPEPTIDE AG.)*	Tutti i giorni	1	Immunometrico
TPHA (TREPONEMA PAL. HEMOAG.A.)*	Tutti i giorni	2	Inibizione dell'Emoagglutinazione
TRANSAMINASI GOT	Tutti i giorni	1	Cinetico
TRANSAMINASI GPT	Tutti i giorni	1	Cinetico
TRASCORTINA (CBG)*	Tutti i giorni	15	Radio Immuno Assay (RIA)
TRANSFERR. RECETTORE SOLUBILE	Tutti i giorni	2	Nefelometrico
TRANSFERRINA	Tutti i giorni	2	Nefelometrico
TRICLOROETANOLO (TCE)*	Tutti i giorni	20	Gas Cromatografico con spazio di testa
TRIGLICERIDI	Tutti i giorni	1	Enzimatico
TROPONINA I*	Tutti i giorni	2	Immunometrico
TSH AB (ANTICORPI A.RECETTORI)*	Martedì/Giovedì	1	Immunometrico
TSH: ORMONE TIREOSTIMOLANTE	Tutti i giorni	1	Immunometrico
UREA CLEARANCE	Tutti i giorni	1	ENZUV
URICEMIA	Tutti i giorni	1	Enzimatico
URICURIA	Tutti i giorni	1	Enzimatico
URINE PER BK - ES.MICROSCOPICO*	Tutti i giorni	7	Microscopico
URINE: ESAME COMPLETO	Tutti i giorni	0	Fisico/Chimico/Microscopico
VANADIO URINARIO*	Tutti i giorni	14	Assorbimento Atomico
VARICELLA AB, IGG*	Tutti i giorni	2	Enzyme Linked Immuno Sorbent Assay
VARICELLA AB, IGM*	Tutti i giorni	2	Enzyme Linked Immuno Sorbent Assay
VARICELLA ZOSTER VIRUS (DNA)*	Martedì	10	Polymerase Chain Reaction (PCR)
VASOPRESSINA (ADH)*	Lunedì	8	Immunometrico
VELOCITA' ERITROSEDIMENT.(VES)	Tutti i giorni	1	Fisico
VERSAMENTO:ES.CHIMICO-FISICO*	Tutti i giorni	4	Fisico/Chimico/Microscopico
VITAMINA A (Retinolo)*	Tutti i giorni	11	High Performance Liquid Chromatography (HPLC)
VITAMINA B12	Tutti i giorni	2	Chemiluminescenza
VITAMINA D Totale (25-OH-D)	Tutti i giorni	2	Immunometrico
VITAMINA E(TOCOFEROLO)PLASMAT.*	Tutti i giorni	10	High Performance Liquid Chromatography (HPLC)
WAALER-ROSE (REAZIONE DI)	Tutti i giorni	1	Emoagglutinazione
WEIL-FELIX (REAZIONE DI)*	DAL LUNEDI AL GIOVEDI	2	Agglutinazione Diretta
ZINCO SIERICO*	Mercoledì	2	Assorbimento Atomico
ZINCO URINARIO*	Mercoledì	2	Assorbimento Atomico
ZINCOPROTOPORFIRINE ERITROC.*	Tutti i giorni	9	Fluorimetrico

****esami eseguiti presso laboratorio service Bios***